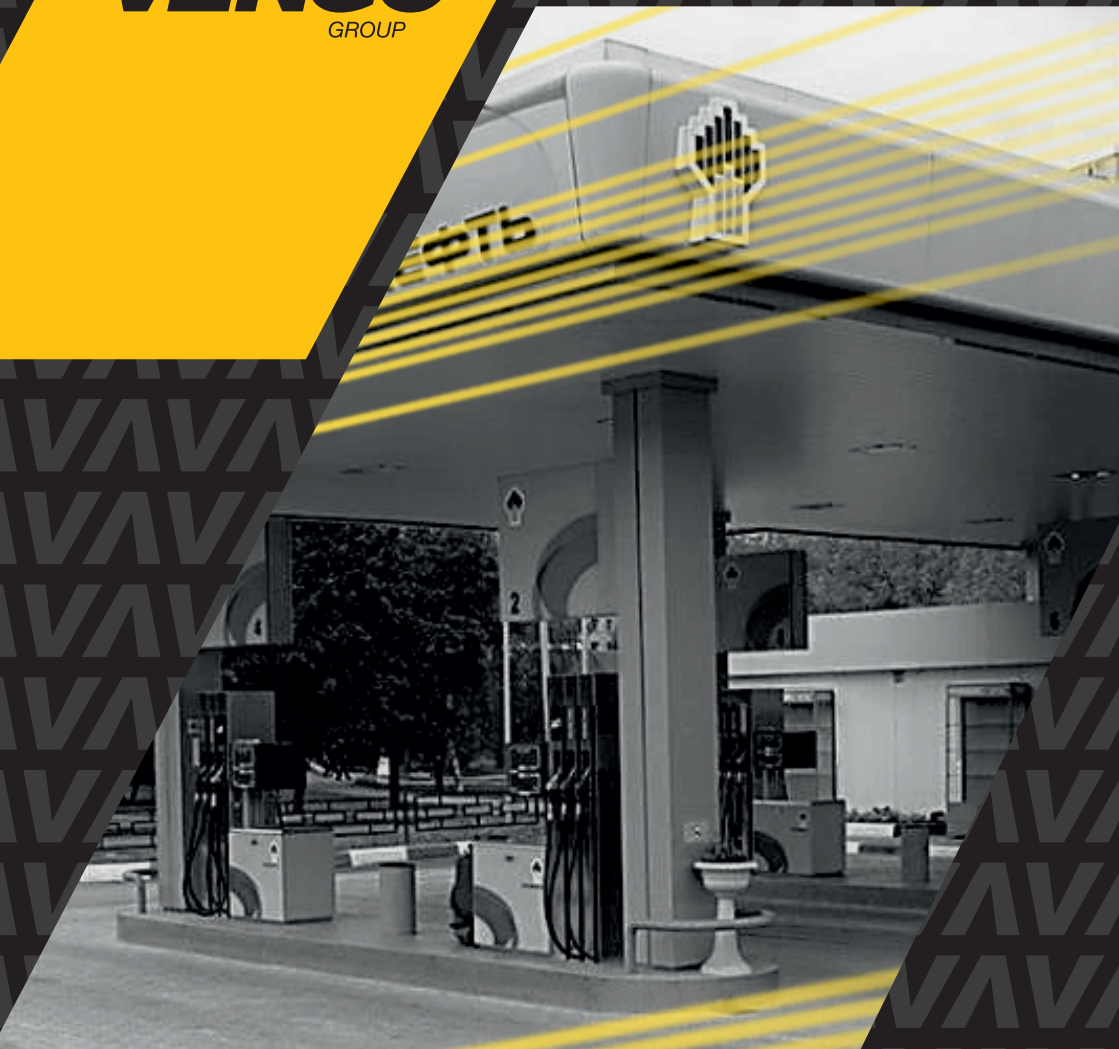


VENGO
GROUP



Каталог

**НЕФТЕГАЗОВОЕ ОБОРУДОВАНИЕ
2023**

VENGO
GROUP

Каталог

НЕФТЕГАЗОВОЕ ОБОРУДОВАНИЕ
2023

Содержание:

О компании	4
1. ОБОРУДОВАНИЕ ДЛЯ АЗС	6
1.1 РЕЗЕРВУАРЫ ДЛЯ АЗС	6
1.2 МОБИЛЬНЫЕ И КОНТЕЙНЕРНЫЕ АЗС	6
1.3 ПЛАСТИКОВЫЙ ТРУБОПРОВОД ДЛЯ АЗС	7
1.3.1 Пластиковый трубопровод «UPP» (Великобритания)	7
1.3.2 Пластиковый трубопровод «VENGO/CHRS» (Китай)	11
1.4 АРМАТУРА ДЛЯ АЗС	17
1.4.1 Арматура «Поршень» (Россия)	17
1.4.2 Арматура «Пензаспецавтомаш» (Россия)	17
1.4.3 Арматура «ПНСК» (Россия)	18
1.5 НАСОСЫ ПОГРУЖНЫЕ ДЛЯ АЗС	21
1.5.1 Погружные насосы «Fe petro» (США)	21
1.5.2 Комплектующие материалы «Fe petro» (США)	22
1.5.3 Турбины погружных насосов ««Fe petro»» (США)	22
1.5.4 Погружные насосы «Jiasong Technology» (Китай)	22
1.6 ТОПЛИВОРАЗДАТОЧНЫЕ КОЛОНКИ ДЛЯ АЗС	23
1.6.1 Колонки «GILBARCO» (Германия)	23
1.6.2 Колонки «ADAST» (Чехия)	24
1.6.3 Колонки «ТОПАЗ» (Россия)	25
1.6.4 Колонки «ТАТСУНО» (Россия)	26
1.6.5 Колонка «НАРА» (Россия)	26
1.7 МОБИЛЬНЫЕ МИНИ ТРК ДЛЯ АЗС И КОМПЛЕКТУЮЩИЕ К НИМ	27
1.7.1 Мобильные мини ТРК «Benza» (Россия)	27
1.7.2 Мобильные мини ТРК «PIUSI» (Италия)	27
1.7.3 Комплектующие к мобильным мини ТРК «PIUSI» (Италия)	28
1.7.4 Насосы к мобильным мини ТРК «PIUSI» (Италия)	28
1.7.5 Счётчики к мобильным мини ТРК «PIUSI» (Италия)	28
1.8 УРОВНЕМЕРЫ ДЛЯ АЗС	29
1.8.1 Уровнемеры «Струна+» (Россия)	29
1.8.2 Уровнемеры «СЕНС» (Россия)	29
1.8.3 Уровнемеры «EVO Series» (США)	30
1.9 ЗАПРАВОЧНЫЕ ПИСТОЛЕТЫ, МУФТЫ, ШЛАНГИ МБС ДЛЯ АЗС	31
1.9.1 Заправочные пистолеты «ZVA/Elaflex» (Германия)	31
1.9.2 Рукава «Elaflex» (Германия)	31
1.9.3 Муфты «Elaflex» (Германия)	32
1.9.4 Шланги «Elaflex» (Германия)	32
1.9.5 Фитинги «Elaflex» (Германия)	33
1.9.6 Запчасти для заправочных пистолетов «Elaflex» (Германия)	33
1.9.7 Раздаточные пистолеты «Jiahaо» (Китай)	35
1.9.8 Муфты и фитинги «Jiahaо» (Китай)	36
1.9.9 Запчасти для раздаточных пистолетов «Jiahaо» (Китай)	37

1.9.10 Шланги «ORIENTFLEX» (Китай)	39
1.9.11 Рукава «ORIENTFLEX» (Китай)	39
2. ОБОРУДОВАНИЕ ДЛЯ АГЗС	40
2.1 РЕЗЕРВУАРЫ ДЛЯ АГЗС	40
2.2 ТЕХНОЛОГИЧЕСКИЕ СИСТЕМЫ ДЛЯ АГЗС. МОДУЛИ АГЗС. БЛОЧНАЯ АГЗС. (с выходом на ТРК и без выхода на ТРК)	41
2.3 АРМАТУРА ДЛЯ СУГ	42
2.3.1 Арматура для СУГ «ALSO» (Россия)	42
2.3.2 Арматура для СУГ «REGO» (США)	43
2.3.3 Арматура для СУГ «BATU» (Турция)	44
2.3.4 Арматура для СУГ «SENSOR» (Россия)	45
2.3.5 Арматура для СУГ «CORKEN» (США)	45
2.3.6 Арматура для СУГ «PETROLAND» (Турция)	45
2.3.7 Арматура для СУГ «YENEN» (Турция)	45
2.3.8. Арматура для СУГ «МАРШАЛ» (Россия)	46
2.3.9. Арматура для СУГ «Gaslin» (Турция)	46
2.4 НАСОСЫ ДЛЯ СУГ	46
2.4.1 Насосы и насосные агрегаты для СУГ «CORKEN» (США)	46
2.4.2 Насосы для СУГ «PETROLAND» (Турция)	47
2.4.3 Насосы для СУГ «Blackmer» (США)	47
2.4.4 Насосы и насосные агрегаты для СУГ «НСВГ» (ГТТ, Россия)	47
2.5 ГАЗОРАЗДАТОЧНЫЕ КОЛОНКИ	48
2.5.1 Колонки «ADAST» (Чехия)	48
2.5.2 Колонки «ТОПАЗ» (Россия)	48
2.5.3 Колонки «Технопроект» (Россия)	48
2.6 УРОВНЕМЕРЫ ДЛЯ АГЗС	49
2.7 РУКАВА РВД, МУФТЫ, КРАНЫ ДЛЯ АГЗС	50
2.7.1 Рукава РВД «SEMPERIT» (Австрия)	50
2.7.2 Рукава, муфты «Технопроект» (Россия)	51
2.7.3 Краны, муфты «OPW» (Чехия)	51
2.7.4 Краны, запчасти для краны «INC» (Турция)	51
2.7.5 Краны, муфты «Gaslin» (Турция)	52
2.7.6 Муфта «REGO» (США)	52
3. ОБОРУДОВАНИЕ ДЛЯ ГНС	53
3.1 КОМПРЕССОРЫ ДЛЯ СУГ	53
3.1.1 Компрессоры «Blackmer» (США)	53
3.1.2 Компрессоры «CORKEN» (США)	53
4. ОБОРУДОВАНИЕ ДЛЯ АГНКС	54
4.1. Колонки «ADAST» (Чехия)	54
5. ОБОРУДОВАНИЕ ПО ДОПОГ	55
6. БЫСТРОРАЗЪЁМНЫЕ СОЕДИНЕНИЯ	58



VENGO group

«Венго» (VENGO) – динамично развивающаяся инжиниринговая компания, целью которой является поставка на рынок РФ и СНГ самого современного оборудования, инновационных решений, технологий для предприятий нефтегазовой отрасли.

Компания «Венго» строит, модернизирует, укомплектовывает оборудованием, вводит в эксплуатацию объекты для хранения и реализации топлива: многофункциональные трассовые комплексы, автомобильные заправочные станции, автомобильные газозаправочные станции, автомобильные газонаполнительные компрессорные станции, газонаполнительные станции, нефтебазы. Сегодня нашими партнерами являются крупнейшие производители высококачественного нефтегазового оборудования из России, Европы, США и Азии: **UPP, GILBARCO, Fe petro, Rego, LPG Group, Batusan, Yenen, Adast, OPW, Corken, Petroland, Blackmer, Elaflex, Татсуно, Benza, Orientflex, ПНСК, Поршень, Сенсор, Топаз, Ливенка и др.**

Команда профессионалов, сбалансированный ассортиментный портфель, самостоятельное импортное и оптимизированная логистическая схема помогают оперативно находить наиболее эффективные пути выполнения проектов **вовремя и в рамках бюджета.**

Как следствие, в числе наших клиентов такие компании, как Лукойл, Газпром, Роснефть.

НАША МИССИЯ

Быть надёжным деловым партнером, поставщиком эффективных решений для бизнеса наших клиентов.

НАША ИНДИВИДУАЛЬНОСТЬ

Являясь прямыми импортерами, мы поставляем нефтегазовое оборудование с высокими эксплуатационными характеристиками за минимально возможные сроки.

ПОЧЕМУ ВЫБИРАЮТ «ВЕНГО»?

Потому что наша компания:

- **УВЕЛИЧИВАЕТ ДОХОДЫ КЛИЕНТОВ**, предлагая современное оборудование с высокими эксплуатационными характеристиками по ценам импортёра;
- **ЭКОНОМИТ ВРЕМЯ КЛИЕНТОВ**, выделяя персонального менеджера, который подбирает наиболее эффективный путь выполнения проекта в минимально возможный срок и в рамках бюджета, координирует заказ на всех этапах;
- **ПРЕДЛАГАЕТ ШИРОКИЙ АССОРТИМЕНТ ОБОРУДОВАНИЯ** всемирно известных брендов: UPP, Gilbargo, Fe petro, Rego, LPG Group, Batusan, Yenen, Adast, OPW, Corken, Petroland, Blackmer, Elaflex, Татсуно, Benza,
- **ОСУЩЕСТВЛЯЕТ КВАЛИФИЦИРОВАННОЕ СОПРОВОЖДЕНИЕ ПРОЕКТОВ**, благодаря профессионализму сотрудников, которые имеют практический опыт работы в нефтегазовой отрасли более 10 лет;
- **ОРГАНИЗУЕТ ДОСТАВКУ ОБОРУДОВАНИЯ** по всей России, Белоруссии и Казахстана
- **СТАНОВИТСЯ ВСЁ БЛИЖЕ К ПОКУПАТЕЛЮ**, создавая надёжную сеть партнёров в регионах России.

Orientflex, ПНСК, Поршень, Сенсор, Топаз, Ливенка и др.

Доверяя свой проект компании «Венго», вы экономите самый ценный и невозобновляемый ресурс – своё время!

НАШИ КОНТАКТЫ

Центральный офис

8(800) 222 44 52,
+7(495) 240 52 52, +7(495) 240 52 53

@ sales@vengo-trade.ru

108811, г. Москва, бизнес-парк «Румянцево», корпус Г, офисный подъезд 12, офис 414

М «Румянцево»

Филиал «Саратов»

+7(800)222 44 52
+7(927)278 00 08
+7(900) 310 64 46

@ saratov@vengo-trade.ru

413114, Саратовская область,
г. Энгельс,
Марковский проспект, 24Б

Филиал «Новосибирск»

+7(913)390 77 22, +7(800)222 44 52
+7(923)101 42 22, +7(923)701 26 00,

@ vengo-nsk@vengo-trade.ru

630088, г. Новосибирск,
улица Сибиряков-Гвардейцев 49А, офис 313



www.vengo-trade.ru vengotrade vengo.trade

1. ОБОРУДОВАНИЕ ДЛЯ АЗС

1.1. Резервуары для АЗС

№	Наименование	Объем, м ³	Толщина стенок, мм	Диаметр, мм	Кол-во секций
1	Резервуар горизонтальный одностенный/ наземный	5	4	2 000	1
2		10	4	2 000	1*2
3		15	4	2 000	1*2
4		20	4	2 000	1*2
5		25	4	2 400	1*2*3
6		30	4	2 400	1*2*3
7		50	5	2 400	1*2*3
8	Резервуар горизонтальный двустенный/ наземный	5	4	2 000	1
9		10	4	2 000	1*2
10		15	4	2 000	1*2
11		20	4	2 000	1*2
12		25	4	2 400	1*2*3
13		30	4	2 400	1*2*3
14		50	5	2 400	1*2*3
15	Резервуар горизонтальный одностенный/ подземный*	5	4	2 000	1
16		10	4	2 000	1*2
17		15	4	2 000	1*2
18		20	4	2 000	1*2
19		25	4	2 400	1*2*3
20		30	4	2 400	1*2*3
21		50	5	2 400	1*2*3
22	Резервуар горизонтальный двустенный/ подземный*	5	4	2 000	1
23		10	4	2 000	1*2
24		15	4	2 000	1*2
25		20	4	2 000	1*2
26		25	4	2 400	1*2*3
27		30	4	2 400	1*2*3
28		50	5	2 400	1*2*3



* В комплект резервуаров включены: опоры крепления, крышка горловины (без обвязки), покрытие резинобитумной мастикой в два слоя. По запросу покупателя резервуар может быть укомплектован трубной обвязкой, системой измерения и прочей арматурой. Точный расчет производится после получения уточнений из проекта.

Наша компания производит резервуары объемами от 1 до 250 м³ в любом исполнении и комплектации.

1.2. Мобильные и контейнерные АЗС

№	Наименование	Тип корпуса	Объем, м ³	Толщина стенок, мм	Кол-во секций
1	Мобильная АЗС «VENGO», одностенный/ двустенный*	Моноблок	5	4	2
2			10	4	1/2
3			15	4	1*2*3
4			20	4	1*2*3
5			30	4	1*2*3
6			40	4	1*2*3
7			50	4	1*2*3
8			60	4	1*2*3*4



9	КАЗС «VENGO-КОНТЕЙНЕР» одностенный/ двустенный*	Контейнер	5	4	1
10			10	4	1/2
11			15	4	1*2*3
12			20	4	1*2*3
13			30	4	1*2*3
14			40	4	1*2*3
15			50	4	1*2*3
16	60	4	1*2*3*4		
17	КАЗС «VENGO-ТЕРМО» одностенный/ двустенный**	Контейнер «ТЕРМО»	5	4	1
18			10	4	1/2
19			15	4	1*2*3
20			20	4	1*2*3
21			30	4	1*2*3
22			40	4	1*2*3
23			50	4	1*2*3
24			60	4	1*2*3*4



*Можно установить опцию полной автоматизации заправочной станции, которая позволяет удаленно увидеть движение продуктов (пополнение топливом мобильной АЗС, отпуск топлива из нее).

По запросу покупателя объем резервуара может быть от 3 до 60 куб. м.

** Можно установить утепление или подогрев (опция)

1.3. Пластиковый трубопровод для АЗС

1.3.1 Пластиковый трубопровод «UPP»

№	Артикул	Наименование продукции «UPP»	Ед. изм.
Пластиковый трубопровод Ø внешний 32 мм (Ø внутр. = 1") и арматуры к нему			
1	001.032.100.E	Труба* 32мм, бухта 100 м	м.п.
2	02.032	Сварочная муфта 32 мм	шт.
3	03.032.EIF	Отвод 90° 32 мм – терморезисторная сварка	шт.
4	05.032	Втулка 32 мм	шт.
5	06.032	Фланец круглый под втулку 32 мм	шт.
6	07.032	Прокладка 32 мм	шт.
7	08.032	Тройник 32 мм	шт.
8	11.32UF	Концевое соединение 32 мм с внутренней резьбой + «американка»	шт.
Пластиковый трубопровод Ø внешний 50 мм (Ø внутр. = 1½") и арматуры к нему			
9	001.050.100	Труба* 50 мм, бухта 50/100м	м.п.
10	001.050.006.E	Труба* 50 мм, рукав 5,8 м	м.п.



Труба UPP одностенная



Колоно UPP 90° 50 мм

№	Артикул	Наименование продукции «UPP»	Ед. изм.
11	02.050	Сварочная муфта 50мм	шт.
12	03.050 EIF	Отвод 90° 50 мм – терморезисторная сварка	шт.
13	04.050 EIF	Отвод 45° 50 мм – терморезисторная сварка	шт.
14	05.050	Втулка 50 мм	шт.
15	06.050	Фланец круглый под втулку 50 мм	шт.
16	07.050	Прокладка 50 мм	шт.
17	08.050	Тройник 50 мм	шт.
18	09.06.050 EIF	Переходник 50 мм/63мм-терморезисторная сварка	шт.
19	91.050	Концевое соединение 50 мм с наружной резьбой	шт.
20	92.050	Концевое соединение 50 мм с внутренней резьбой	шт.
21	92.050UF	Концевое соединение 50 мм с внутренней резьбой + «американка»	шт.
Пластиковый трубопровод коаксиальный (2-стенный) Ø внешний 63/50 мм (Ø внутр. = 1½") и арматуры к нему			
22	001.063.050.100.E	Труба* 50 мм, бухта 100 м	м.п.
23	G3-063-050	Муфта вторичная для углового соединения 90° сварочная UPP Gemini 63/50 мм	шт.
24	G4-063-050	Муфта вторичная для прямого и углового соединения 45° сварочная UPP Gemini 63/50 мм	шт.
25	G8-063-050	Муфта вторичная для т-образного соединения сварочная UPP Gemini 63/50 мм	шт.
26	49.063.050 TP	Соединительный переходник с испытательным патрубком 63/50 мм	шт.
27	49.063.050	Переход электросварной 63/50 мм	шт.
Пластиковый трубопровод Ø внешний 63 мм (Ø внутр. = 2") и арматуры к нему			
28	001.063.100	Труба* 63 мм, бухта 100м	м.п.
29	001.063.006	Труба* 63 мм, отрезок 5,8 м	м.п.



Муфта вторичная для соединения 90°



Сварочная муфта 50 мм



Прокладка UPP



Концевое соединение UPP с внутренней резьбой



Труба коаксиальная

№	Артикул	Наименование продукции «UPP»	Ед. изм.
30	02.063	Сварочная муфта 63мм	шт.
31	03.063 EIF	Отвод 90° 63 мм – терморезисторная сварка	шт.
32	04.063 EIF	Отвод 45° 63 мм – терморезисторная сварка	шт.
33	05.063	Втулка 63 мм	шт.
34	06.063	Фланец круглый под втулку 63 мм	шт.
35	07.063	Прокладка 63 мм	шт.
36	08.063EIF	Тройник – терморезисторная сварка 63 мм	шт.
37	09.063.050EIF	Переходник 63 мм/50мм-терморезисторная сварка	шт.
38	09.090.063EIF	Переходник 63 мм/90мм-терморезисторная сварка	шт.
39	91.063.1	Концевое соединение 63 мм с наружной резьбой 1½"	шт.
40	92.063.1	Концевое соединение 63 мм с внутренней резьбой 1½"	шт.
41	92.063 UF	Концевое соединение 63 мм с внутренней резьбой + «американка»	шт.
Пластиковый трубопровод коаксиальный (2-стенный) Ø внешний 75/63мм (Ø внутр. = 2") и арматуры к нему			
42	001.075.063.050.E	Труба* 75/63 мм	м.п.
43	G3-075-063	Муфта вторичная для углового соединения 90° сварочная UPP Gemini 75/63 мм	шт.
44	G4-075-063	Муфта вторичная для прямого и углового соединения 45° сварочная UPP Gemini 75/63 мм	шт.
45	G8-075-063	Муфта вторичная для т-образного соединения сварочная UPP Gemini 75/63мм	шт.
46	49-075-063-TP-1	Соединительный переходник с испытательным патрубком 75/63 мм	шт.
47	49-075-063	Переход электросварной 75/63 мм	шт.
Пластиковый трубопровод Ø внешний 90 мм (Ø внутр. = 3") и арматуры к нему			
48	02.90	Сварочная муфта 90мм	шт.



Переходник UPP – терморезисторная сварка



Колоно 45°

№	Артикул	Наименование продукции «UPP»	Ед. изм.
49	03-090-EIF	Отвод 90° 90 мм – терморезисторная сварка	шт.
50	04-090-EIF	Отвод 45° 90 мм – терморезисторная сварка	шт.
51	05.90	Втулка 90 мм	шт.
52	06.90	Фланец круглый под втулку 90 мм	шт.
53	07.90	Прокладка 90 мм	шт.
54	08.90 EIF	Тройник – терморезисторная сварка 90 мм	шт.
55	09.110.90 EIF	Переходник 90мм/110мм-терморезисторная сварка	шт.
56	09.090.063 EIF	Переходник 90 мм/63мм-терморезисторная сварка	шт.
57	91-090 BSPT	Концевое соединение 90 мм с наружной резьбой	шт.
58	92-090 BSPT	Концевое соединение 90 мм с внутренней резьбой	шт.
Пластиковый трубопровод Ø внешний 110 мм (Ø внутр. = 3") и арматуры к нему			
59	001.110.006.E	Труба* 110 мм, отрезок 5,8 м	м.п.
60	02.110	Сварочная муфта 110мм	шт.
61	03.110 EIF	Отвод 90° 110 мм – терморезисторная сварка	шт.
62	04.110 EIF	Отвод 45° 110 мм – терморезисторная сварка	шт.
63	05.110	Втулка 110 мм	шт.
64	06.110	Фланец круглый под втулку 110 мм	шт.
65	07.110	Прокладка 110 мм	шт.
66	08.110 EIF	Тройник – терморезисторная сварка 110 мм	шт.
67	09.110.90 EIF	Переходник 110 мм/90мм-терморезисторная сварка	шт.
68	91.110	Концевое соединение 110 мм с наружной резьбой	шт.



Тройник UPP

Концевое
соединение UPP
с наружной резьбойМуфта
вторичная
Т-образная

№	Артикул	Наименование продукции «UPP»	Ед. изм.
69	92.110	Концевое соединение 110 мм с внутренней резьбой	шт.
Пластиковый трубопровод коаксиальный (2-стенный) Ø внешний 110/90мм (Ø внутр. = 3") и арматуры к нему			
70	000.110.006.SC	Труба* 110 мм вторичная, отрезок 5,8	м.п.
71	001.090.006.E	Труба* 90 мм, отрезок 5,8	м.п.
72	G3-110-090	Муфта вторичная для углового соединения 90° сварочная UPP Gemini 110/90 мм	шт.
73	G8-110-090	Муфта вторичная для Т-образного соединения сварочная UPP Gemini 110/90мм	шт.
74	G4-110-090	Муфта вторичная для прямого и углового соединения 45° сварочная UPP Gemini 110/90 мм	шт.
75	49-110-090-TP	Переходник сварочный 110/90 мм с испытательным патрубком	шт.
Герметические вводы			
76	PS6	Гермоввод механический для 90/110/160	шт.
77	PS 3	Гермоввод механический для 50/63/75	шт.

Муфта
вторичная
Т-образная

*одностенная UPP с внутренним покрытием

**двустенная (коаксиальная) UPP с внутренним покрытием

1.3.2 Пластиковый трубопровод «VENGO/CHRS» (Китай)

№	Артикул	Наименование продукции «VENGO/CHRS»	Ед. изм.
Трубы			
1	VGCHRS-001-050-100	Труба VENGO/CHRS пластиковая одностенная 54 мм	м.п.
2	VGCHRS-001-063-100	Труба VENGO/CHRS пластиковая одностенная 63мм, бухта 100м	м.п.
3	VGCHRS-001-063-006	Труба VENGO/CHRS пластиковая одностенная 63мм, отрезок 5,8м	м.п.
4	VGCHRS-001-090-006	Труба VENGO/CHRS пластиковая одностенная 90мм, отрезок 5,8м	м.п.
5	VGCHRS-001-110-006	Труба VENGO/CHRS пластиковая одностенная 110мм, отрезок 5,8м	м.п.
6	VGCHRS-001-065-054-100	Труба VENGO/CHRS пластиковая двустенная 65/54мм, бухта 100м	м.п.
7	VGCHRS-001-065-054-006	Труба VENGO/CHRS пластиковая двустенная 65/54мм, отрезок 5,8м	м.п.

Труба
VENGO/CHRS
одностенная

№	Артикул	Наименование продукции «VENGO/CHRS»	Ед. изм.
8	VGCHRS-001-075-063-050	Труба VENGO/CHRS пластиковая двустенная 75/63мм, бухта 50м	м.п.
9	VGCHRS-001-075-063-006	Труба VENGO/CHRS пластиковая двустенная 75/63мм, отрезок 5,8м	м.п.
10	VGCHRS-001-110-090-006	Труба VENGO/CHRS пластиковая двустенная 110/90мм, отрезок 5,8м	м.п.
11	VGCHRS-001-125-110-006	Труба VENGO/CHRS пластиковая двустенная 125/110мм, отрезок 5,8м	м.п.
Муфта сварочная			
12	VGCHRS-02.50/02-50-L	Муфта VENGO/CHRS сварочная 54мм	шт.
13	VGCHRS-02.63	Муфта VENGO/CHRS сварочная 63мм	шт.
14	VGCHRS-02.90	Муфта VENGO/CHRS сварочная 90мм	шт.
15	VGCHRS-02.110	Муфта VENGO/CHRS сварочная 110мм	шт.
16	VGCHRS-02.65-54	Муфта VENGO/CHRS сварочная двустенная 65/54	шт.
17	VGCHRS-02.75-63	Муфта VENGO/CHRS сварочная двустенная 75/63	шт.
18	VGCHRS-02.110-90	Муфта VENGO/CHRS сварочная двустенная 110/90	шт.
19	VGCHRS-02.125-110	Муфта VENGO/CHRS сварочная двустенная 125/110	шт.
Концевые соединения			
20	VGCHRS-12-050-BSPT	Соединение VENGO/CHRS концевое обжимное 54мм 1.1/2" наружная резьба BSPT	шт.
21	VGCHRS-12-063-BSPT	Соединение VENGO/CHRS концевое обжимное 63мм 1.1/2" наружная резьба BSPT	шт.
22	VGCHRS-91-050 BSPT	Концевое соединение 54мм VENGO/CHRS 1.1/2" наружная резьба BSPT	шт.
23	VGCHRS-92-050 U/F BSPT	Концевое соединение 54мм VENGO/CHRS 1.1/2" внутренняя резьба BSPT с «американкой»	шт.
24	VGCHRS-91-063-1 BSPT	Концевое соединение 63мм VENGO/CHRS 1.1/2" наружная резьба BSPT	шт.



Муфта
VENGO/CHRS
сварочная



Концевое
соединение
VENGO/CHRS

№	Артикул	Наименование продукции «VENGO/CHRS»	Ед. изм.
25	VGCHRS-92-063 U/F BSPT	Концевое соединение 63мм VENGO/CHRS 1.1/2" внутренняя резьба BSPT с «американкой»	шт.
26	VGCHRS-91-090 BSPT	Концевое соединение 90мм VENGO/CHRS 3" наружная резьба BSPT	шт.
27	VGCHRS-12-050-BSPT	Соединение VENGO/CHRS концевое обжимное 54мм 1.1/2" наружная резьба BSPT	шт.
28	VGCHRS-12-063-BSPT	Соединение VENGO/CHRS концевое обжимное 63мм 1.1/2" наружная резьба BSPT	шт.
Отводы			
29	VGCHRS-04-050-EIF	Отвод VENGO/CHRS электро-сварной 45 градусов 54мм	шт.
30	VGCHRS-03-050-EIF	Отвод VENGO/CHRS электро-сварной 90 градусов 54мм	шт.
31	VGCHRS-04-063-EIF	Отвод VENGO/CHRS электро-сварной 45 градусов 63мм	шт.
32	VGCHRS-03-063-EIF	Отвод VENGO/CHRS электро-сварной 90 градусов 63мм	шт.
33	VGCHRS-04-090-EIF	Отвод VENGO/CHRS электро-сварной 45 градусов 90мм	шт.
34	VGCHRS-03-090-EIF	Отвод VENGO/CHRS электро-сварной 90 градусов 90мм	шт.
35	VGCHRS-04-110-EIF	Отвод VENGO/CHRS электро-сварной 45 градусов 110мм	шт.
36	VGCHRS-03-110-EIF	Отвод VENGO/CHRS электро-сварной 90 градусов 110мм	шт.
37	VGCHRS-04-065-054-EIF	Отвод VENGO/CHRS электро-сварной двустенный 45 градусов 65/54мм	шт.
38	VGCHRS-03-065-054-EIF	Отвод VENGO/CHRS электро-сварной двустенный 90 градусов 65/54мм	шт.
39	VGCHRS-04-075-063-EIF	Отвод VENGO/CHRS электро-сварной двустенный 45 градусов 75/63мм	шт.
40	VGCHRS-03-075-063-EIF	Отвод VENGO/CHRS электро-сварной двустенный 90 градусов 75/63мм	шт.
41	VGCHRS-04-110-90-EIF	Отвод VENGO/CHRS электро-сварной двустенный 45 градусов 110/90мм	шт.
42	VGCHRS-03-110-90-EIF	Отвод VENGO/CHRS электро-сварной двустенный 90 градусов 110/90мм	шт.



Соединение
VENGO/CHRS
концевое обжимное



Отвод
электро-сварной
VENGO/CHRS

№	Артикул	Наименование продукции «VENGO/CHRS»	Ед. изм.
43	VGCHRS-04-125-110-EIF	Отвод VENGO/CHRS электросварной двустенный 45 градусов 125/110мм	шт.
44	VGCHRS-03-125-110-EIF	Отвод VENGO/CHRS электросварной двустенный 90 градусов 125/110мм	шт.
Переходы			
45	VGCHRS-054-050-EIF	Переход VENGO/CHRS электросварной 54/50	шт.
46	VGCHRS-09-065-054	Переход VENGO/CHRS электросварной 65/54мм	шт.
47	VGCHRS-49-065-054-TP	Переход VENGO/CHRS электросварной 65/54мм с портом для испытаний	шт.
48	VGCHRS-09-075-063	Переход VENGO/CHRS электросварной 75/63мм	шт.
49	VGCHRS-49-075-063-TP	Переход VENGO/CHRS электросварной 75/63мм с портом для испытаний	шт.
50	VGCHRS-09-110-090	Переход VENGO/CHRS электросварной 110/90мм	шт.
51	VGCHRS-49-110-090-TP	Переход VENGO/CHRS электросварной 110/90мм с портом для испытаний	шт.
52	VGCHRS-09-125-110	Переход VENGO/CHRS электросварной 125/110мм	шт.
53	VGCHRS-49-125-110-TP	Переход VENGO/CHRS электросварной 125/110мм с портом для испытаний	шт.
Тройники			
54	VGCHRS-08-050-EIF	Тройник VENGO/CHRS электросварной 54мм	шт.
55	VGCHRS-08-063-EIF	Тройник VENGO/CHRS электросварной 63мм	шт.
56	VGCHRS-08-090-EIF	Тройник VENGO/CHRS электросварной 90мм	шт.
57	VGCHRS-08-110-EIF	Тройник VENGO/CHRS электросварной 110мм	шт.
58	VGCHRS-08-065-054-EIF	Тройник VENGO/CHRS электросварной двустенный 65/54мм	шт.
59	VGCHRS-08-075-063-EIF	Тройник VENGO/CHRS электросварной двустенный 75/63мм	шт.
60	VGCHRS-08-110-090-EIF	Тройник VENGO/CHRS электросварной двустенный 110/90мм	шт.



Переход
VENGO/CHRS
электросварной



Тройник
VENGO/CHRS
электросварной



№	Артикул	Наименование продукции «VENGO/CHRS»	Ед. изм.
Фланцы, втулки, прокладки			
61	VGCHRS-05-050-L	Втулка VENGO/CHRS под фланец стальной 54мм	шт.
62	VGCHRS-06.50	Фланец VENGO/CHRS стальной 54мм	шт.
63	VGCHRS-07.50	Прокладка VENGO/CHRS под фланец 54мм	шт.
64	VGCHRS-05-063-L	Втулка VENGO/CHRS под фланец стальной 63мм	шт.
65	VGCHRS-06.63	Фланец VENGO/CHRS стальной 63мм	шт.
66	VGCHRS-07.63	Прокладка VENGO/CHRS под фланец 63мм	шт.
67	VGCHRS-05-090-L	Втулка VENGO/CHRS под фланец стальной 90мм	шт.
68	VGCHRS-06.90	Фланец VENGO/CHRS стальной 90мм	шт.
69	VGCHRS-07.90	Прокладка VENGO/CHRS под фланец 90мм	шт.
70	VGCHRS-05-110-L	Втулка VENGO/CHRS под фланец стальной 110мм	шт.
71	VGCHRS-06.110	Фланец VENGO/CHRS стальной 110мм	шт.
72	VGCHRS-07.110	Прокладка VENGO/CHRS под фланец 110мм	шт.
Муфты проходные			
73	VGCHRS-PS3	Муфта VENGO/CHRS резиновая проходная 54-75мм	шт.
74	VGCHRS-PS6	Муфта VENGO/CHRS резиновая проходная 90-125мм	шт.
Втулки для центровки и электроподности			
75	VGCHRS-00-050	Втулка VENGO/CHRS для центровки 54мм	шт.
76	VGCHRS-00-063	Втулка VENGO/CHRS для центровки 63мм	шт.
77	VGCHRS-00-090	Втулка VENGO/CHRS для центровки 90мм	шт.
78	VGCHRS-00-110	Втулка VENGO/CHRS для центровки 110мм	шт.



Втулка
VENGO/CHRS
под фланец
стальной



Фланец
VENGO/CHRS
стальной



Муфта
VENGO/CHRS
резиновая
проходная



Втулка VENGO/CHRS
для центровки

№	Артикул	Наименование продукции «VENGO/CHRS»	Ед. изм.
Заглушки концевые			
79	VGCHRS-10-050	Заглушка VENGO/CHRS концевая 54мм	шт.
80	VGCHRS-10-063	Заглушка VENGO/CHRS концевая 63мм	шт.
81	VGCHRS-10-090	Заглушка VENGO/CHRS концевая 90мм	шт.
82	VGCHRS-10-110	Заглушка VENGO/CHRS концевая 110мм	шт.
Инструменты			
83	VGCHRS-EF1 – 220V	Сварочный аппарат EF1-220V	шт.
Переходы, Переходники			
84	ПМП2Т - 75/63 -ПИ	Переход мет/пластик для двустенного трубопровода с портом для испытания и фланцем, с диаметром прохода 75/63	шт.
85	ПМП2Т - 110/90 - ПИ	Переход мет/пластик для двустенного трубопровода с портом для испытания и фланцем, с диаметром прохода 110/90	шт.
86	ПМП -75/63 - ДТ	Переход мет/пластик для двустенного трубопровода с портом для испытания и фланцем (из пластиковой трубы), с диаметром прохода 75/63	шт.
87	ПМП – 1 1/2	Переходник металл-пластик без резьбы L=540 мм, с диаметром прохода 1 1/2"	шт.
88	ПМП – 1 1/2 - 855	Переходник металл-пластик без резьбы L=855 мм, с диаметром прохода 1 1/2"	шт.



Заглушка VENGO/CHRS концевая



Переходник металл-пластик с резьбой

№	Артикул	Наименование продукции «VENGO/CHRS»	Ед. изм.
89	ПМП – 2 - 540	Переходник металл-пластик без резьбы L=540 мм, с диаметром прохода 2"	шт.
90	ПМП – 2 - 855	Переходник металл-пластик без резьбы L=855 мм, с диаметром прохода 2"	шт.
91	ПМП – 3 - 620	Переходник металл-пластик без резьбы L=620 мм, с диаметром прохода 3"	шт.
92	ПМП – 3 - 920	Переходник металл-пластик без резьбы L=620 мм, с диаметром прохода 3"	шт.



*одностенная VENGO/CHRS с внутренним покрытием

1.4 Арматура для АЗС

1.4.1 Арматура «Поршень» (Россия)

№	Наименование продукции «Поршень»	Ø услов. прохода	Ед. изм.
Клапан с огнепреградителем			
1	Клапан СМДК-50А с огнепреградителем	50	шт.
2	Клапан СМДК-100А с огнепреградителем	100	шт.
Кран шаровой			
3	Кран шаровой фланцевый КШФ-40	40	шт.
4	Кран шаровой фланцевый КШФ-50	50	шт.
5	Кран шаровой фланцевый КШФ-80	80	шт.
6	Кран шаровой фланцевый КШФ-100	100	шт.



Клапан СМДК-50А



Кран шаровой фланцевый КШФ-40

1.4.2. Арматура «Пензаспецавтомаш» (Россия)

№	Наименование продукции «Пензаспецавтомаш»	Ø прохода	Ед. изм.
Фильтр ФЖУ			
1	Фильтр ФЖУ 25	25	шт.
2	Фильтр ФЖУ 40	40	шт.
3	Фильтр ФЖУ 65	65	шт.
4	Фильтр ФЖУ 80	80	шт.



Фильтр ФЖУ

№	Наименование продукции «Пензаспецавтомаш»	Ø прохода	Ед. изм.
5	Фильтр ФЖУ 100	100	шт.
6	Фильтр ФЖУ 150	150	шт.

1.4.3. Арматура «ПНСК» (Россия)

№	Наименование продукции «ПНСК»	Ø прохода	Ед. изм.
Узел наполнения/слива			
1	Узел наполнения/слива УН-80 с резьбой	80	шт.
2	Узел наполнения/слива УН-80 в сборе, фланец сбоку	80	шт.
3	Узел линии налива УН-80р с МС-80	80	шт.
4	Узел линии наполнения УН-80Эр	80	шт.
5	Узел линии наполнения УН-80Эр с МС	80	шт.
6	Узел подключения линии рециркуляции УПР-40	40	шт.
7	Узел подключения линии рециркуляции УПР-50	50	шт.
8	Узел подключения линии рециркуляции УПР-80	80	шт.
Огнепреградитель			
9	Огнепреградитель ОП-40	40	шт.
10	Огнепреградитель ОП-40ф	40	шт.
11	Огнепреградитель ОП-40 нерж. Корпус и кассета	40	шт.
12	Огнепреградитель ОП-50	50	шт.
13	Огнепреградитель ОП-80	80	шт.
14	Огнепреградитель ОП-100	100	шт.
Клапаны			
16	Клапан DN80 PN5	80	шт.
17	Клапан DN100 PN5	100	шт.
18	Клапан дыхательный ППР-40 (ППР-50)	40/50	шт.
19	Клапан дыхательный ППР-40 (ППР-50) К	40/50	шт.



Узел наполнения/слива в сборе, фланец сбоку



Узел подключения линии рециркуляции



Огнепреградитель ОП-40 (50)



Клапан обратный



№	Наименование продукции «ПНСК»	Ø прохода	Ед. изм.
20	Клапан КОП-80 К	80	шт.
21	Клапан КОП-80	80	шт.
22	Клапан КОП-100 К	100	шт.
23	Клапан обратный верхней установки (алюм) ОКВ-40	40	шт.
24	Клапан обратный верхней установки (алюм) ОКВ-50	50	шт.
25	Клапан обратный (нерж.) ОКН-40	40	шт.
26	Клапан обратный (нерж.) ОКН-50	50	шт.
27	Клапан обратный (ф)	40/50	шт.
Краны			
28	Кран шаровой фланцевый	40/50	шт.
29	Кран шаровой резьбовой с удлиненным штоком	40/50	шт.
30	Кран шаровой фланцевый с удлиненным штоком	40/50	шт.
Крышки			
31	Крышка тех. отсека 1000x550x600		шт.
32	Крышка тех. отсека 550x550x600		шт.
33	Крышка Лк	50/100	шт.
Муфты			
34	Муфта сливная 09Г2 с меднением	50/80/100	шт.
35	Муфта сливная (нерж.)	50	шт.
36	Муфта сливная	50/80/100	шт.
Патрубки			
38	Патрубок сливной (прямой)	50/80/100	шт.
39	Патрубок сливной (угловой)	80	шт.
40	Патрубок сливной под евроразъём А/В/С		шт.
Пневмоклапаны			
50	Пневмоклапан СМДК	40/50	шт.
51	Пневмоклапан СМДК	80/65/100	шт.
Прокладки			
52	Прокладка-ступенька		шт.
53	Прокладка для крыши	50/100	шт.
Технологические отсеки			
54	Тех. отсек рециркуляции 1000x550x600 (без крышки)	-	шт.
55	Тех. отсек рециркуляции 550x550x600 (без крышки)	-	шт.
56	Тех. отсек линии наполнения 550x550x600 (без крышки)	-	шт.
57	Тех. отсек линии наполнения 550x650x600 (без крышки)	-	шт.



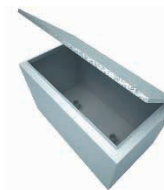
Кран шаровой фланцевый



Муфта сливная



Пневмоклапан СМДК



Тех. отсек линии рециркуляции

№	Наименование продукции «ПНСК»	Ø прохода	Ед. изм.
58	Тех. отсек линии наполнения 1000x550x600 (крышки)	-	шт.
59	Тех. отсек линии наполнения 1000x650x600 (крышки)	-	шт.
60	Тех.отсек переключения авар. проливов Затвор (без крышки)	100	шт.
61	Тех.отсек переключения авар. проливов КЭМ (без крышки)	100	шт.
Люки			
62	Люк замерной	80/100/150	шт.
63	Люк тех. отсека с полимер. покрытием (вн.465x465)	-	шт.
64	Люк тех. отсека с полимер. покрытием (вн.915x465)	-	шт.
65	Люк тех. отсека с полимер. покрытием (1110x900)	-	шт.
66	Люк тех. отсека с полимер. покрытием (1110x1100)	-	шт.
Пеналы			
67	Пенал метросточка L=3,7 (разборный)	-	шт.
68	Пенал метросточка L=4,2 (разборный)	-	шт.
69	Пенал метросточка L=4,6 (разборный)	-	шт.
70	Пенал метросточка L=5,2 (разборный)	-	шт.
Трубный проход			
71	Трубный проход 1 1/2"	40	шт.
72	Трубный проход 2"	50	шт.
73	Трубный проход 3"	80	шт.
Фильтры			
74	Фильтр отчистки воздуха	50/100	шт.
75	Фильтр воздушный	40/50	шт.
76	Фильтрующий элемент	-	шт.
77	ФСН в комплекте с узлом наполнения	80/100	шт.
78	ФСН с ЭМК в комплекте с узлом наполнения	80/100	шт.
Другое оборудование «ПНСК»			
79	Азотный узел для межстенного пространства резервуаров	-	шт.
80	Барaban для намотки рукава	-	шт.
81	Блок управления БА-01 ЭМП	-	шт.



Люк тех. отсека с полимер. покрытием



Пенал метросточка



Трубный проход



Фильтр отчистки воздуха



Барaban намотки рукава



Рассекатель потока



Трехходовой распределитель потока с электромагнитным приводом

№	Наименование продукции «ПНСК»	Ø прохода	Ед. изм.
82	Гибкая подводка вн/нар L=1000мм	-	шт.
83	Кольцо уплотнительное для муфты сливной	-	шт.
84	Плата для электромагнитного клапана	-	шт.
85	Поплавок для узла линии наполнения	-	шт.
86	Рассекатель потока	80/100	шт.
87	Ручки муфты сливной (комплект)	-	шт.
88	Стакан резьбовой 3'' УН-80р	-	шт.
89	Трехходовой распределитель потока	100	шт.
90	Шток для крана	-	шт.
91	Штанга буксировочная	-	шт.
92	Фланец 195x90 ответный к УН-80	-	шт.

1.5 Насосы погружные для АЭС

1.5.1 Погружные насосы «Fe petro»

№	Модель	Мощность, л.с.	Диапазон длин насоса в сборе, мм	Производ-ть, л/мин
1	Насос погружной «Fe petro» STP 75 C VL2 + установочный комплект*	0,75	2 260-3 860	200
2	Насос погружной «Fe petro» STP 150 C VL2 + установочный комплект*	1.5	2 260-3 860	300
3	Насос погружной «Fe petro» STP 200 C VL2	2	2 363-3 924	330



*Установочный комплект включает: взрывозащищенный фитинг для подключения кабеля питания насоса, патрубок для установки насоса на крышу резервуара 4", гибкое соединение ELEXPIPE (600 мм) для подключения насоса к топливному трубопроводу ЖМТ (90°, 600мм).

1.5.2 Комплектующие материалы «Fe petro»

№	Артикул	Наименование продукции	Ед. изм.
1	403168901	Датчик утечек топлива механический STP-MLD+G, SGL, GAS	шт.
2	403170901	Датчик утечек топлива механический STP-MLD+G, SGL, DIESEL	шт.
3	151213930	Комплект проводов насоса Fe Petro	шт.
4	152350902	Набор установочный турбины насоса	шт.
5	403403001	Прокладка блока двигателя насоса	шт.
6	400660901	Фильтр IFS	шт.
7	400988931	Клапан обратный STD 2" для насосов Fe Petro	шт.
8	5874202900	Контролер переменной частоты Fe Petro ECOVFC	шт.
9	5800103300	Интеллектуальный контроллер Fe Petro STP- SCIIC	шт.

FE PETRO



Датчик утечек топлива механический



Клапан обратный STD



1.5.3 Турбины погружных насосов «Fe petro»

№	Модель	Мощн-ть, л.с.	Производ-ть, л/мин
1	Турбина PMA 75C VL 2 погружного насоса Fe Petro	0,75	до 200
2	Турбина PMA 150C VL 2 погружного насоса Fe Petro	1.5	до 280

1.5.4 Погружные насосы «Jiasong Technology» (Китай)

№	Модель	Мощность, л.с.	Напряжение, В	Максим. напор, м	Производительность, л/мин
1	Погружной насос «Blue-Robe» VG75	0,75	380/220	23	до 228
2	Погружной насос «Blue-Robe» VG150	1,5	380/220	23	до 300
3	Погружной насос «Blue-Robe» VG200	2	380/220	23	до 330
4	Турбина насосная PMA 75	0,75	380/220	23	до 228
5	Турбина насосная PMA 150	1,5	380/220	23	до 300
6	Турбина насосная PMA 200	2	380/220	23	до 330

js TECHNOLOGY



1.6 Топливораздаточные колонки для АЗС

1.6.1 Колонки «GILBARCO» (Германия)*

№	Модель колонки	Выдача, л/м	Кол-во сортов	Кол-во постов
1	SK 700-II OR 2-1-2 всасывающая-напорная	40	1	2
2	SK 700-II OR 4-2-4 всасывающая-напорная	40	2	4
3	SK 700-II OR 6-3-6 всасывающая-напорная	40	3	6
4	SK 700-II OR 8-4-8 всасывающая-напорная	40	4	8
5	SK 700-II OR 10-5-10 всасывающая-напорная	40	5	10
6	SK 700-II OR 120/40-2 всасывающая-напорная	40/120	1	2
7	SK 700-II OR 120-2+120-2 всасывающая-напорная	120	2	4
8	HORIZON HA 2-1-2 всасывающая-напорная	40	1	2
9	HORIZON HA 4-2-4 всасывающая-напорная	40	2	4
10	HORIZON HA 6-3-6 всасывающая-напорная	40	3	6
11	HORIZON HA 8-4-8 всасывающая-напорная	40	4	8
12	HORIZON HA 120-2 всасывающая-напорная	120	1	2
13	HORIZON HA 120/40-2 всасывающая-напорная	40/120	1	2

GILBARCO



SK 700-II



Horizon

* Представлены только популярные модели колонок. В нашей компании можно заказать любую модель колонок.

1.6.2 Колонки «ADAST» (Чехия)*

№	Модель колонки	Выдача, л/м	Кол-во сортов	Кол-во постов
1	ADAST 8999.422/S V-Line POPULAR, всасывающая (до 45 м)	40/80	1	2
2	ADAST 8996.422/S V-Line POPULAR, всасывающая (до 45 м)	40/80	2	2
3	ADAST 8995.422/P V-Line POPULAR, напорная	40	1	2
4	ADAST 8999.422/P V-Line POPULAR, напорная	40/80	1	2
5	ADAST 8996.422/P V-Line POPULAR, напорная	40/80	2	2
6	ADAST 4602.040 V-Line MAJOR, модульная всасывающая (до 45 м)	40	2	4
7	ADAST 4603.060 V-Line MAJOR, модульная всасывающая (до 45 м)	40	3	6
8	ADAST 4604.080 V-Line MAJOR, модульная всасывающая (до 45 м)	40	4	8
9	ADAST 4702.040 V-Line MAJOR, напорная	40	2	4
10	ADAST 4703.060 V-Line MAJOR, напорная	40	3	6
11	ADAST 4704.080 V-Line MAJOR, напорная	40	4	8
12	ADAST Сателлит Z259	130	1	1



Adast 899x4x2 Popular



Adast 460x Major

* Представлены только популярные модели колонок. В нашей компании можно заказать любую модель колонки.

1.6.3 Колонки «ТОПАЗ» (Россия)*

№	Модель колонки	Выдача, л/м	Кол-во сортов	Кол-во постов
1	Топаз-210, напорная	50	1	2
2	Топаз-210 LUX, напорная/всасывающая	50	1	2
3	Топаз-240, напорная	50	4	8
4	Топаз-221, всасывающая (до 20 м)	50	2	4
5	Топаз-241, всасывающая (до 20 м)	50	4	8
6	Топаз-510, напорная (1-сторонняя инд.)	50	1	1
7	Топаз-511, всасывающая (1-сторонняя инд.)	50	1	1
8	Топаз-511Ув., всасывающая (1-сторонняя инд.)	50	1	1
9	Топаз-610, напорная	50	1	1
10	Топаз-611, всасывающая	50	1	1
11	Топаз-420М, напорная скоростная (2-сторонняя инд.)	130	2	2
12	Топаз-210, напорная скоростная (2-сторонняя инд.)	130	1	2



Топаз 210



Топаз-210 LUX



Топаз 511

* Представлены только популярные модели колонок. В нашей компании можно заказать любую модель колонки.

1.6.4 Колонки «ТАТСУНО» (Россия)*

№	Модель колонки	Выдача, л/м	Кол-во сортов	Кол-во постов
1	BMP 2011 S STANDART, 2 дисплея, всасывающая	45	1	1
2	BMP 2022 S STANDART, 4 дисплея, всасывающая	45	2	2
3	BMP 2012OC E OCEAN Euroline, всасывающая	45	1	2
4	BMP 2024OC E OCEAN Euroline, всасывающая	45	2	4
5	BMP 2036OC E OCEAN Euroline, всасывающая	45	3	6
6	BMP 2048OC E OCEAN Euroline, всасывающая	45	4	8
7	BMP 2012OC E OCEAN Euroline, напорная	45	1	2
8	BMP 2024OC E OCEAN Euroline, напорная	45	2	4
9	BMP 2036OC E OCEAN Euroline, напорная	45	3	6
10	BMP 2048OC E OCEAN Euroline, напорная	45	4	8




Tatsuno BMP 2000 Standart



Tatsuno BMP 2000 Ocean Evroline

1.6.5 Колонка «НАРА» (Россия)*

№	Модель колонки	Выдача, л/м	Кол-во сортов	Кол-во постов
1	НАРА-27, напорная /всасывающая	60...120	1	1
2	НАРА-28, напорная /всасывающая	60...120	1	1
3	НАРА-4000, напорная /всасывающая	60...120	2	2
4	НАРА-7000, напорная /всасывающая	60...120	1...5	1...12




Нара - 27

* Представлены только популярные модели колонок. В нашей компании можно заказать любую модель колонки.

1.7 Мобильные мини ТПК для АЗС и комплектующие к ним

1.7.1 Мобильные мини ТПК «Benza» (Россия)

№	Модель колонки	Выдача, л/м	Кол-во сортов	Кол-во шлангов
1	Мини ТПК BENZA 22-12-40P	40	1	1
2	Мини ТПК BENZA 22-12-80P	80	1	1
3	Мини ТПК BENZA 22-24-40P	40	1	1
4	Мини ТПК BENZA 22-24-60P	60	1	1
5	Мини ТПК BENZA 24-12-57ФА	57	1	1
6	Мини ТПК BENZA 24-24-57ФА	57	1	1
7	Мини ТПК BENZA 24-24-80ФА	80	1	1
8	Мини ТПК BENZA 24-220-77ППО25P	77	1	1
9	Мини ТПК BENZA 25-220-77ФР	77	1	1
10	Мини ТПК BENZA 37-24-57ФР	57	1	1




МИНИ ТПК BENZA 13-12-10P



МИНИ ТПК BENZA 22-12-80P



МИНИ ТПК BENZA 24-220-77 ППО25P

1.7.2 Мобильные мини ТПК «PIUSI» (Италия)

№	Модель колонки	Выдача, л/м	Кол-во сортов	Кол-во шлангов
1	Cube 56/33 M – Топливораздаточная станция	56	1	1
2	Cube 90 – ТПК с мех. счетчиком и авт. пистолетом	90	1	1
3	Piusibox Basic 12V – мобильн. комплект для перекачки топлива	45	1	1
4	Piusibox PRO 24V - мобильн. комплект для перекачки топлива с фильтром	45	1	1
5	ST EX50 230V K33 ATEX+ aut. nozzle – комплект для перекачки бензина с авт. Пистолетом 220в	50	1	1
6	ST Panther 56 K33 – Перекачивающая станция для дизельного топлива	56	1	1
7	ST Panther 56 K33 A60 – Перекачивающая станция для дизел. топлива с расходомером и авто. писто	56	1	1
8	Piusibox Basic 24V – Мобильный комплект для перекачки топлива	45	1	1




PIUSIBOX BASIC 12V



ST PANTHER 56 K33 A60

1.7.3 Комплектующие к мобильным мини ТРК «PIUSI» (Италия)

№	Артикул	Наименование продукции «PIUSI»	Ед. изм.
1	R11276000	Ремкомплект ротора насоса Panther 56/72/90/Byrpass лопатки	шт.
2	F00611030	Сменный картридж для F00611B00	шт.
3	F0777200A	Фильтр 60л/мин тонкой очистки от механических примесей 10 микрон	шт.

PIUSI



Фильтр для очистки от мех. примесей

1.7.4 Насосы к мобильным мини ТРК «PIUSI» (Италия)

№	Артикул	Наименование продукции «PIUSI»	Ед. изм.
1	F0037300A	EX50 - насос для бензина 220 вольт АТЕХ	шт.
2	F00730000	Panther 56 - Роторный самозаправляющийся объемный шиберный электронасос	шт.
3	000732000	Panther 72 - Роторный, самозаправляющийся объемный, шиберный электронасос	шт.
4	F0073302A	Panther 90 насос для ДТ 220 в 90 л/мин	шт.
5	F00371000	Насос для бензина EX50 12V DC	шт.
6	F00380000	Насос для бензина EX75 12V DC АТЕХ	шт.
7	F0030430D	Viscomat 230/3 M - Электрический насос для перекачки масла с вязкостью до 2000 мм2/с	шт.
8	000303000	Viscomat 90 T 400V - Роторный лопастной электронасос для ДТ и масла вязкостью до 500 сСт, 50 л/мин	шт.

PIUSI



Panther 56



EX50

1.7.5 Счётчики к мобильным мини ТРК «PIUSI» (Италия)

№	Артикул	Наименование продукции «PIUSI»	Ед. изм.
1	F0040710A	K24 – электронный расходомер для ADBLUE/молока	шт.
2	F0040700A	K24 – электронный счетчик жидкостей	шт.
3	000550000	K33 VER. А дизель – 3-х разрядный механический счетчик отпуска топлива, 20-120 л/мин	шт.
4	000551000	K33 VER. В дизель – 3-х разрядный механический счетчик отпуска топлива	шт.
5	F000484000	K400 - электронный счетчик	шт.

PIUSI



K 24 – электронный счётчик жидкостей

1.8 Уровнемеры для АЗС

1.8.1 Уровнемеры «Струна+» (Россия)

№	Наименование	Количество резервуаров
1	Уровнемер «Струна +» с поверхностным датчиком плотности (в комплекте с устройством распределенным УР, блоком индикации БИ)	2
2		3
3		4
4		5
5		6
6		7
7		8
8		9
9		10
10		Уровнемер «Струна +» с погружным датчиком плотности (в комплекте с устройством распределенным УР, блоком индикации БИ)
11	3	
12	4	
13	5	
14	6	
15	7	
16	8	
17	9	
18	10	

"СТРУНА+"



1.8.2 Уровнемеры «СЕНС» (Россия)

№	Комплект	Наименование
1	Комплект №1 для одного стационарного резервуара	Преобразователь героиновый ПМП-118
		МС-К-500-3(2) Многоканальный сигнализатор с графич. дисплеем
		БП-9В-0,4А Блок пит.
2	Комплект №2 для одного стационарного резервуара	Преобразователь магнитострикц. ПМП-201 с плотномером
		МС-К-500-3(2) Многоканальный сигнализатор с графич. дисплеем
		БП-9В-0,4А Блок пит.
3	Комплект №3 для одного стационарного резервуара	Преобразователь магнитострикц. ПМП-201 без плотномера
		МС-К-500-3(2) Многоканальный сигнализатор с графич. дисплеем
		БП-9В-0,4А Блок пит.

sen sor



№	Комплект	Наименование
4	Комплект №4 для одного стационарного резервуара	Преобразователь герминовый ПМП-118
		МС-К-500-БП-ЛИН-В3 Сигнализатор с автономным питанием
		УКМ10-Л5М Устройство крепления металлорукава Ø 10/12/15 мм**
5	Комплект №5 для одного стационарного резервуара	Преобразователь магнитоотриц. ПМП-201 с плотномером
		МС-К-500-БП-ЛИН-В3 Сигнализатор с автономным питанием
		УКМ10-Л5М Устройство крепления металлорукава Ø 10/12/15 мм**
6	Комплект №6 для одного стационарного резервуара	Преобразователь магнитоотриц. ПМП-201 без плотномера
		МС-К-500-БП-ЛИН-В3 Сигнализатор с автономным питанием
		УКМ10-Л5М Устройство крепления металлорукава Ø 10/12/15 мм**



*Комплектность ориентировочная. Для получения точного комплекта требуется отправить описание объекта или заполненный опросный лист на sales@vengo-trade.ru

** В комплекте кабель в металлорукаве длиной 5м

1.8.3 Уровнемеры «EVO Series» (США)

№	Комплект	Наименование	Комплектация	Кол-во
1	Комплект для четырёх резервуаров	Уровнемер EVO 550	Консоль EVO 550	1
			Плата зондов- TS-PRB	1
			Зонды TSP-LL2-113-I	4
			Поплавок для бензина TSP -IGF4D3	3
			Поплавок для дизеля TSP -IGF4D3	1
			Комплект для установки зондов TSP – K4B	4
2	Комплект для пяти резервуаров	Уровнемер EVO 550	Консоль EVO 550	1
			Плата зондов- TS-PRB	1
			Зонды TSP-LL2-113-I	5
			Поплавок для бензина TSP -IGF4D3	4
			Поплавок для дизеля TSP -IGF4D3	1
			Комплект для установки зондов TSP – K4B	5
3	Комплект для шести резервуаров	Уровнемер EVO 550	Консоль EVO 550	1
			Плата зондов- TS-PRB	1
			Зонды TSP-LL2-113-I	6
			Поплавок для бензина TSP -IGF4D3	5
			Поплавок для дизеля TSP -IGF4D3	1
			Комплект для установки зондов TSP – K4B	6



1.9 Заправочные пистолеты, муфты, шланги МБС для АЗС

1.9.1 Заправочные пистолеты «ZVA/Elaflex» (Германия)

№	Артикул	Наименование	Ø, мм
1	ZVA2 3M RU LT	Заправочный пистолет низкотемпературный ZVA2 3M RU LT (без муфты)	16
2	ZVA2 4M R LT	Заправочный пистолет низкотемпературный ZVA2 4M R LT (без муфты)	16
3	ZVA2 3M.0 R LT	Заправочный пистолет ZVA2 3M.0 R LT (с муфтой до – 55С)	16
4	ZVA2 4M.0 R LT	Заправочный пистолет ZVA2 4M.0 R LT (с муфтой до – 55С)	16
5	ZVA2 3M.0 RU LT	Заправочный пистолет ZVA2 3M.0 RU LT (с муфтой до – 55С)	16
6	ZVA2 4M.0 RU LT SSB LT	Заправочный пистолет низкотемпературный ZVA 2 4M.0 RU LT SSB LT (с муфтой до – 55С)	16
7	ZVA2 GR 3M LT	Заправочный пистолет низкотемпературный с газовозвратом ZVA 2 GR 3M LT (без муфты)	21
8	ZVA2 GR 8DMrm. RU LT	Заправочный пистолет ZVA 2 GR 8DMRM. RU LT	16
9	ZVA2 GR 4M LT	Заправочный пистолет низкотемпературный с газовозвратом ZVA 2 GR 4M LT (без муфты)	21
10	ZVA2 25 3M LT SSB LT	Заправочный пистолет низкотемпературный с скоростной ZVA 25 3M LT SSB LT (с муфтой до -55 °С)	25



Заправочный пистолет низкотемпературный ZVA2 3M RU LT (без муфты)



Заправочный пистолет ZVA 2 GR 8DMRM. RU LT

1.9.2 Рукава «Elaflex» (Германия)

№	Артикул	Наименование	Ø, мм
1	00-00001017	Рукав МБС Slimline 16 LT Elaflex	16
2	БП-00001747	Рукав МБС Slimline 19 LT Elaflex	19
3	00-00000461	Рукав МБС Slimline 21 LT Elaflex	21
4	УТ000000722	Рукав МБС Slimline 25 LT Elaflex	25



1.9.3 Муфты «Elaflex» (Германия)

№	Артикул	Наименование	Ø, мм
1	SSB 16.0 LT WITH BS 16	Муфта поворотно-разрывная морозостойкая (наружная резьба 1")	25
2	SSB 16.1 LT WITH BS 16	Муфта поворотно-разрывная морозостойкая (внутренняя резьба 1")	25
3	SSB 25 LT WITH BS 21	Муфта поворотно-разрывная морозостойкая для ZVA 25	25
4	ESB 16	Муфта поворотно-разрывная (угловая – с изломом оси)	25
5	EA 075.0	Муфта поворотно-осевая (внешняя резьба 1")	25
6	EA 075.1	Муфта поворотно-осевая (внутренняя резьба 1")	25
7	EA 075.4	Муфта поворотно-осевая (внутренняя резьба 3/4")	19
8	EA 375	Муфта поворотная для ZVA 25	25
9	CSB 21+BS 21	Муфта разрывная для ZVA X204 GR с газовозвратом	25



Муфта поворотно-разрывная



Муфта поворотная



Муфта разрывная с газовозвратом

1.9.4 Шланги «Elaflex» (Германия)

№	Артикул	Наименование	Ø, мм
1	COAX 21/8 L 3,50 - SS	Шланг газовозвратный с фитингами, L 3,5 м	21
2	COAX 21/8 L 4 - SS	Шланг газовозвратный с фитингами, L 4 м	21
3	COAX 21/8 L 4,50 - SS	Шланг газовозвратный с фитингами, L 4,5 м	21



Шланг газовозвратный с фитингами

1.9.5 Фитинги «Elaflex» (Германия)

№	Артикул	Наименование	Ø, мм
1	M 16-1" CR	Фитинг ELAFLEX, внутренняя резьба 1"	16
2	V 16-1" CR	Фитинг ELAFLEX, наружная резьба 1"	16
3	M 19-1" CR	Фитинг ELAFLEX, внутренняя резьба 1"	19
4	V 19-1" CR	Фитинг ELAFLEX, наружная резьба 1"	19
5	V 19-3/4" CR	Фитинг ELAFLEX, наружная резьба 3/4"	19
6	M 19-3/4" CR	Фитинг ELAFLEX, внутренняя резьба 3/4"	19
7	M 21-1" CR	Фитинг ELAFLEX, внутренняя резьба 1"	21
8	M 25-1" CR	Фитинг ELAFLEX, внутренняя резьба 3/4"	25
9	V 25-1" CR	Фитинг ELAFLEX, внутренняя резьба 3/4"	25
10	SG 1" AL	Индикаторный стаканчик Elaflex	26



Фитинг, наружная резьба



Фитинг, внутренняя резьба

1.9.6 Запчасти для заправочных pistols «Elaflex» (Германия)

№	Артикул	Наименование
1	EA 020	Пропорциональный клапан для ZVA 2 x200 GRVP
2	EA 021	Клапан паровозврата для ZVA 2 x200 GRV
3	EA 189.1	Рычаг крана раздаточного ZVA
4	EA 030	Рычаг крана раздаточного ZVA 2
5	EA 058	Толкатель EA 058
6	EA 158.1	Толкатель
7	092.1	Носик возврата паров для ZVA 2 x200 GR
8	EA 092.2	Носик возврата паров для ZVA2 x200 GRVP
9	EA 103.1	Втулка предохранительная
10	EA 151	Диафрагма
11	EB 031	Ось фиксатора рычага
12	EB 278	Соединение винтовое



Клапан паровозврата



Носик возврата паров

№	Артикул	Наименование
13	EB 280	Шпилька скобы
14	EB 306	Винт носика возврата паров (для ZVA2 x200 GR)
15	EB 438	Винт крепления скобы
16	EC 014	Кольцо стопорное
17	EC 183.1	Кольцо стопорное
18	EC 231	Кольцо стопорное
19	ED 079	Сальник
20	ED 237U	Сальник гашетки
21	EF 032	Пружина фиксатора рычага
22	EF 033	Фиксатор рычага
23	EF 060	Пружина большая
24	EF 064	Пружина толкателя
25	EF 065	Пружина запорного клапана
27	EF 080	Пружина спиральная для ED 079
28	EF 250.2	Пружина диафрагмы
29	EG 069	Седло клапана
30	EG 281.1	Скоба №1 для заправочного пистолета
31	EG 281.3	Скоба №3 для заправочного пистолета ZVA
32	EG 281.3M	Скоба №3M (с магнитом) для заправочного пистолета ZVA
33	EK 038	Насадка на ручку крана ZVA2
34	EK 138	Насадка на ручку крана ZVA SLIMLINE
35	EK 039	Насадка на ручку крана ZVA 2 x 200GR



Кольцо стопорное



Фиксатор рычага



Пружина толкателя



Насадка на раздаточный кран

№	Артикул	Наименование
36	EK 043	Насадка на раздаточный кран ZVA 2
37	EK 044	Кожух на раздаточный кран ZVA 2
38	EK 096	Паровозвратная вставка для ZVA 2 x200 GR
39	EK 145	Индикаторная насадка (значок вида топлива)
40	EK 148.1	Крышка диафрагмы
41	EK 172	Фильтр-сетка
42	EK 652	Насадка брызгозащитная на носик крана ZVA 2
43	EK 754	Втулка шланга газовозврата
44	EO 046	Кольцо уплотнительное для толкателя
45	EO 105	Кольцо уплотнительное
46	EO 756	Кольцо уплотнительное втулки газовозврата (COAX)
47	ER 130	Носик для крана ZVA X200 GR
48	ER 042.1 TMV	Носик крана (ДТ) с каплеуловителем и магнитным замком



Седло клапана



Кольцо уплотнительное

1.9.7 Раздаточные пистолеты «Jiahao» (Китай)

№	Артикул	Наименование	Ø, мм
1	A3C-03.3M ПМ	Кран топливораздаточный АЗС – 03,3М с поворотной муфтой	16
2	A3C-03.4M ПМ	Кран топливораздаточный АЗС – 03,4М с поворотной муфтой	16
3	A3C-25.3M	Кран топливораздаточный АЗС – 25,3М	25
4	JH-VRQ-80-4M	Кран топливораздаточный АЗС с рекуперацией паров – 03,4М	16
5	JH-VRQ-80-3M	Кран топливораздаточный АЗС с рекуперацией паров – 03,3М	16
6	A3C-01-00	Кран топливораздаточный АЗС-01-00	16
7	A3C-01-00M	Кран топливораздаточный АЗС-01-00М	16



Кран топливораздаточный с поворотной муфтой



Кран топливораздаточный

1.9.8 Муфты и фитинги «Jiahaо» (Китай)



Муфта поворотно-разрывная

№	Артикул	Наименование	Ø, мм
1	A3C 16.0	Муфта поворотно-разрывная	25
2	A3C 16.1	Муфта поворотно-разрывная	16
3	B45	Муфта поворотная 1"	16
4	A3C 375.0	Муфта поворотная A3C 375.0	25
5	A3C 375.1	Муфта поворотная A3C 375.1	25
6	A3C 075.0	Муфта поворотно-осевая A3C 075.0	25
7	A3C 075.1	Муфта поворотно-осевая A3C 075.1	25
8	A3C 075.4	Муфта поворотно-осевая A3C 075.4	19
9	A3C 25.1	Муфта поворотно-разрывная A3C 25.1	25
10	МП АЗС-02 ВР	Муфта поворотно-разрывная на кран АЗС-02, ZVA 1" (внутр. резьба)	19
11	МП АЗС-02 НР	Муфта поворотно-разрывная на кран АЗС-02, ZVA 1" (наруж. резьба)	19
12	JH-SSB 25.1	Муфта разрывная 25.1 АЗС	25
13	A3C 25.0	Муфта разрывная АЗС 25.0	25
14	CSB 21	Муфта разрывная многоразовая под рекуперацию паров GSB 21	21
15	M16 (3/4") cr A	Фитинг M 16 (3/4") cr (аналог)	16
16	M16 (1") cr A	Фитинг M 16 (1") cr (аналог)	16
17	M19 - 1" cr A	Фитинг M 19 (1") cr (аналог)	19
18	M19-3/4"cr A	Фитинг M 19 (3/4") cr (аналог)	19
19	V16(3/4") cr A	Фитинг V 16 (3/4") cr (аналог)	16
20	V16(1") cr A	Фитинг V 16 (1") cr (аналог)	16
21	V19-3/4" cr	Фитинг V 19 (3/4") cr (аналог)	19
22	V19(1") cr A	Фитинг V 19 (1") cr (аналог)	19



Фитинг (аналог)



23	M 21-1" cr	Фитинг M 21 (1") cr (аналог)	21
24	V 21-1" cr	Фитинг V 21 (1") cr (аналог)	21
25	УТ00000139	Фитинг V 25 (1") cr (аналог)	25
26	M 25 (1") cr	Фитинг M 25 (1") cr (аналог)	25
27	7/8"х 4,5М/ЈН	Шланг для ТРК с рекуперацией паров в сборе	

1.9.9 Запчасти для раздаточных пистолетов «Jiahaо» (Китай)

	Артикул	Наименование
1	ER 042.7U A	Носик ломающийся без резьбы
2	ER042.7 A	Носик неотломной ZVA ER042.7 без резьбы
3	H-16 АЗС-01	Носик АЗС-01, OPW Ду16
4	ER 130 A	Носик крана ZVAx200GR
5	ER 242.7U A	Носик ломающийся ZVA ER242.7U с резьбой
6	ER 042.1 A	Носик неотломной ZVA ER 042.1U без резьбы
7	ER 381 A	Носик неотломной ZVA ER 381U без резьбы
8	KA A	Клапан аварийный OPW
9	EF 033/JIH	Фиксатор рычага EF 033
10	EF 184/JIH	Фиксатор рычага EF 184
11	EB 031/JIH	Штифт фиксатора рычага EB 031
12	EA 189.1 A	Рычаг пистолета EA 189.1
13	EA 030 A	Рычаг пистолета EA 030
14	EA 158.1/JIH	Толкатель EA 158.1



Носик ломающийся без резьбы

15	ED 237U a	Сальник ED 237U
16	ED 077 A	Сальник ED 077
17	ED 079	Сальник ED 079 LT
18	ED 237 U LT	Кольцо уплотнительное ED 237 U LT
19	EA 151 LT	Диафрагма EA151 LT до -35 градусов
20	З-ЕК-145	Значок без типа продукта ЕК 145
21	ЕК 145	Наклейка с видом топлива к значку ЕК 145
22	Ц ЕК145	Цифры с фоном к значку ЕК 145
23	ЧЧ АЗС-01	Чехол на кран АЗС-01 OPW (разные цвета)
24	АЗС 03 ЕК 043+ ЕК 044 Ч	Насадка на кран АЗС 03 ЕК 043+ ЕК 044 (разные цвета)
25	ЕК 104 Ч А	Насадка защитная ЕК 104 цвет чёрный
26	ЕК 038	Насадка на ручку крана ЕК 038
27	НЧ ЕК 144	Насадка на кран АЗС, ЕК 144 (разные цвета)
28	ФР	Филлборд
29	АЗС-01-00М	Скоба с ушками и магнитом для крана АЗС-01-00
30	АЗС-01-00	Скоба классическая для крана АЗС-01-00
31	EG 281.3M	Скоба EG 281.3M
32	EG 281.4M	Скоба EG 281.4M
33	EG 281.8	Скоба EG 281.8D
34	С-03414	Скоба без магнита к крану OPW
35	С-03444-М/ЖН	Скоба с «ушками» и магнитом (С-03444-М)
35	66VL-075L	Муфта разрывная одноразовая OPW (внутренняя резьбы 3/4")



Насадка на раздаточный кран АЗС (аналог)



Скоба с ушками и магнитом для крана

1.9.10 Шланги «ORIENTFLEX» (Китай)

№	Артикул	Наименование	Ø, мм
1	FDH01618-26	Шланг напорный LT 16 мм VENGO для ТРК	16
2	FDH01918-26	Шланг напорный LT 19 мм VENGO для ТРК	19
3	FDH02518-26	Шланг напорный LT 25 мм VENGO для ТРК	25
4	7/8" X 4,5 M/ЖН	Шланг для ТРК с рекуперацией паров в сборе	



1.9.11 Рукава «ORIENTFLEX» (Китай)

№	Артикул	Наименование	Ø, мм
1	OSDH05110-01	Рукав напорно-всасыв. LT для слива бензовозов 50мм ORIENTFLEX	50
2	OSDH06410-01	Рукав напорно-всасыв. LT для слива бензовозов 63мм ORIENTFLEX	63
3	OSDH07610-01	Рукав напорно-всасыв. LT для слива бензовозов 76мм ORIENTFLEX	76



2. Оборудование для АГЗС

2.1. Резервуары для АГЗС

№	Наименование	Объем, м³	Толщина стенок, мм
1	Резервуар СУГ наземный одностенный	5	10
2		10	10
3		15	10
4		20	10
5		25	10
6		50	10
7	Резервуар СУГ наземный двустенный	5	10
8		10	10
9		15	10
10		20	10
11		25	10
12	Резервуар СУГ подземный одностенный	5	10
13		10	10
14		15	10
15		20	10
16		25	10
17	Резервуар СУГ подземный двустенный	5	10
18		10	10
19		15	10
20		20	10
21		25	10



Наша компания может изготовить резервуары объемами от 1 до 250 м³, в любых исполнениях и комплектациях.

2.2. Технологические системы для АГЗС.

Модули АГЗС. Блочная АГЗС.

(с выходом на ТРК и без выхода на ТРК)

№	Модель	Тип установки	Комплектация технологич. системы		
1	Модульная (блочная) АГЗС НО 1х10 м³	Наземный/одностенный	1-стен. 10 м³ под т/из* = 1 шт.	FD - 150, PF-150, ФД-40, НСВГ	Топаз, GENERAL PUMPS, ADAST, Техно-Проект
2	Модульная (блочная) АГЗС НО 1х20 м³		1-стен. 20 м³ под т/из* = 1 шт.		
3	ТС НО 1х10 м³	Наземный/одностенный	1-стен. 10 м³ под т/из* = 1 шт.	FD - 150, PF-150, ФД-40, НСВГ	Топаз, GENERAL PUMPS, ADAST, Техно-Проект
4	ТС НО 1х20 м³		1-стен. 20 м³ под т/из* = 1 шт.		
5	ТС НО 2х10 м³	Наземный/одностенный	1-стен. 10 м³ под т/из* = 2 шт.	FD - 150, PF-150, ФД-40, НСВГ, Z-2000, PV-200	Топаз, GENERAL PUMPS, ADAST, Техно-Проект
6	ТС НО 2х20 м³		1-стен. 20 м³ под т/из* = 2 шт.		
7	ТС НД 1х10 м³	Наземный/двустенный	2-стен. 10 м³ под т/из* = 1 шт.	FD - 150, PF-150, ФД-40, НСВГ, Z-2000, PV-200	Топаз, GENERAL PUMPS, ADAST, Техно-Проект
8	ТС НД 1х20 м³		2-стен. 20 м³ под т/из* = 1 шт.		
9	ТС ПО 1х10 м³	подземный /одностенный	1-стен. 10 м³ гидроиз. = 1 шт.	FD - 150, PF-150, ФД-40, НСВГ, Z-2000, PV-200	Топаз, GENERAL PUMPS, ADAST, Техно-Проект
10	ТС ПО 1х20 м³		1-стен. 20 м³ гидроиз. = 1 шт.		



№	Модель	Тип установки	Комплектация технологич. системы		
			1-стен. 10 м3 гидроиз. = 1 шт.	FD - 150, PF-150, ФД-40, HCBГ, Z-2000, PV-200	Топаз, GENERAL PUMPS, ADAST, Техно-Проект
11	ТС ПД 1x10 м3	подземный / двустенный	1-стен. 10 м3 гидроиз. = 1 шт.	FD - 150, PF-150, ФД-40, HCBГ, Z-2000, PV-200	Топаз, GENERAL PUMPS, ADAST, Техно-Проект
12	ТС ПО 1x20 м3		1-стен. 20 м3 гидроиз. = 1 шт.		

*резервуары под теплоизоляцию

Наша компания, имеет возможность произвести автомобильную газозаправочную станцию в любом исполнении и любой комплектации, т.к. имеет широкий складской ассортимент и осуществляет прямые поставки от производителей РФ и зарубежа.

2.3. Арматура для СУГ

2.3.1. Арматура для СУГ «ALSO» (Россия)

№	Наименование	Dn, мм	Pn, Бар
1	Кран шаровой фланцевый редуцированный ALSO	15	40
2		20	40
3		25	40
4		32	40
5		40	40
6		50	40
7		65	25
8		80	25
9		100	16
10		100	25
11		150	16
12		150	25
13		Кран шаровой муфтовый редуцированный ALSO	15
14	20		40
15	25		40
16	32		40
17	40		40
18	50		40
19	65		25
20	80		25

ALSO



21	Кран шаровой фланцевый полнопроходной ALSO	40	40
22		50	40
23		65	16
24		65	25
25		80	16
26		80	25
27		100	16
28		100	25
29		125	16
30		125	25



2.3.2 Арматура для СУГ «REGO» (США)

№	Наименование	Назначение	Dn "	Pn, Бар	Материал
1	Донный клапан A3209DO80	для установки в нижней части газовоза	1¼"	25	сталь
2	Донный клапан A3212R250		2"	25	сталь
3	Донный клапан REGO A3213RT400		3"	25	сталь
4	Донный клапан REGO A3217FR410		3"	25	сталь
5	Донный клапан REGO A3219F600L		4"	25	сталь
6	Клапан обратный REGO - 3146	для защиты ёмкости	¾"	25	латунь
7	Клапан обратный REGO - A3176		1¼"	25	сталь
8	Клапан обратный REGO - 3176		1¼"	25	латунь
9	Клапан обратный REGO - A3186	для установки во фланцы с внутренней резьбой в нижней части резервуаров	2"	25	сталь
10	Клапан обратный REGO - A3400 L4		3"	25	сталь
11	Клапан обратный REGO - A3400 L6		3"	25	сталь
12	Клапан скоростной REGO - 3272 G	для наполнения, отвода и компенсации давления в резервуарах и трубопроводах с газом или жидкостью	¾"	25	латунь
13	Клапан скоростной REGO - 3282 C		1¼"	25	латунь
14	Клапан скоростной REGO - 3292 B		2"	25	латунь
15	Клапан скоростной REGO - A3500 L4		2"	25	сталь
16	Клапан скоростной REGO - A3500 R6		3"	25	сталь
17	Клапан предохранительный REGO 3127G		для защиты оборудования и трубопроводов от механического разрушения в результате избыточного давления*	¼"	25
18	Клапан предохранительный REGO 3129 G	½"		25	латунь, сталь

REGO EUROPE



Донный клапан



Клапан обратный



Клапан скоростной



Клапан предохранительный

19	Клапан предохранительный REGO RS3145	для защиты резервуара при повышении давления СУГ сверх нормы*	2"	25	латунь, сталь
20	Клапан предохранительный REGO RS3136		1 1/4"	25	латунь, сталь
21	Клапан предохранительный REGO RS3132		1 1/4"	25	латунь, сталь

*В комплекте идёт отсечное устройство и кольцо

2.3.3. Арматура для СУГ «BATU» (Турция)

№	Наименование	Dn, мм	Pn, Бар
1		15	40
2	Кран шаровой фланцевый BATU BKV-EU-01	20	40
3		25	40
13		32	40
14		40	40
15		50	40
16		65	40
17	Кран шаровой фланцевый BATU BKV-EU-02	80	40
18		100	40
19		125	40
20		150	40
21		15	40
22		20	40
23	Кран шаровой межфланцевый BATU BBTKV-FS	25	40
24		32	40
25		40	40
26		50	40
27		65	40
28		80	40
29	Фильтр фланцевый BATU BPT	100	40
30		15	25
31		20	25
32		25	25
33		32	25
34		40	25
35	Клапан обратный межфланцевый BATU BCV	50	25
36		65	25
37		80	25
38		100	25
39		125	25
40		150	25
41		15	16
42		20	16
43		25	16
44		32	16
45		40	16
46		50	16
47		65	16
48		80	16
49		100	16



№	Наименование	Dn, мм	Pn, Бар
50	Смотровое окно с двойным остеклением BATU BAG	32	16
51		40	16
52		50	16
53		65	16
54		80	16

2.3.4. Арматура для СУГ «SENSOR» (Россия)

№	Наименование	Вариант исполнения	Dn, мм	Pn, Бар
1	Клапан электромагнитный отсечной СЕНС прямого действия на нормальное давление 25 кгс/см ²	Нормально закрытые. Герметичность кл. «А». Двухсторонняя подача среды. Взрывозащита 1ExdIIBT4 ¹⁾	25	25
2		Герметичность кл. «А». Двухсторонняя подача среды. Взрывозащита 1ExdIIBT4 ¹⁾	32	25
3			50	25
4			80	25

2.3.5. Арматура для СУГ «CORKEN» (США)

№	Наименование	Вариант исполнения
1	Клапан байпасный CORKEN B166	Соединения: вход и выход 3/4" или 1". Перепад давления: 1,7-15,5 Бар. Максимальное рабочее давление: 27,6 Бар. Производительность: 151 л/мин.
2	Клапан байпасный CORKEN T166	Соединения: 1-1/4" или 1-1/2" на входе и выходе. Перепад давления: 1,7-15,5 Бар. Максимальное рабочее давление: 27,6 Бар. Производительность: 295 л/мин.
3	Клапан байпасный CORKEN B177	Соединения: 2" на входе и выходе. Перепад давления: 0,7-11,0 Бар. Максимальное рабочее давление: 27,6 Бар. Производительность: 340 л/мин.

2.3.6. Арматура для СУГ «PETROLAND» (Турция)

№	Наименование	Dn, мм	Pn, Бар
1	Клапан байпасный PetroLand PB 25F фланцевый	25	25
2	Клапан байпасный PetroLand PB25N муфтовый	25	25
3	Клапан байпасный PetroLand PB32N муфтовый	32	25
4	Клапан байпасный PetroLand PC25N резьбовой	25	25

2.3.7. Арматура для СУГ «YENEN» (Турция)

№	Наименование	Dn, мм	Pn, Бар
1	Клапан байпасный YENEN фланцевый	25	1,7-15



Клапан байпасный CORKEN B166



2.3.8. Арматура для СУГ «МАРШАЛ» (Россия)

№	Наименование	Dn, мм	Pn, Бар
1	Кран шаровой 11с67п ЦФ.00.1 ст. 20, полный проход, с рукояткой	15	16*25*40
2		20	
3		25	
4		32	
5		40	
6		50	
7		65	
8		80	
9		100	
10		150	
11		200	
12	Кран шаровой 11с67п ЦП.00.1 ст. 20, полный проход, под приварку, с рукояткой	15	16*25*40
13		20	
14		25	
15		32	
16		40	
17		50	
18		65	
19		80	
20		100	
21		150	
22		200	



2.3.9. Арматура для СУГ «Gaslin» (Турция)

№	Наименование	Dn, мм
1	Предохранительный клапан 1/4" Gaslin, арт. G1/4"	25
2	Предохранительный клапан 1/2" Gaslin, арт. G1/2"	25
3	Предохранительный клапан 2" Gaslin, арт. G2"	50
4	Предохранительный клапан 3/4" Gaslin, арт. G3/4"	75
5	Предохранительный клапан 1.1/4" Gaslin в сборке с чек-девайс и упл. Кольцом, арт. G1.1/4" RS3145	27
6	Предохранительный клапан 1.1/2" Gaslin в сборке с чек-девайс и упл. Кольцом, арт. G1.1/2"	27
7	Предохранительный клапан 1" Gaslin в сборке с чек-девайс и упл. Кольцом, арт. G1" RS3132	25



2.4. Насосы для СУГ

2.4.1. Насосы и насосные агрегаты для СУГ «CORKEN» (США)

№	Наименование	Производительность, л/мм	Мощность двигателя, кВт
1	Насос Corken FD-150	до 120	-
2	Насос Corken Z-2000	до 300	-
3	Насос Corken Z-3200	до 420	-



4	Насос Corken Z-3500	до 420	
5	Насос Corken Z-4500	до 1400	
6	Агрегат насосный Corken FD-150	до 120	5,5
7	Агрегат насосный Corken Z-2000	до 300	5,5
8	Ремкомплект насоса Corken FD-150		
9	Ремкомплект насоса Corken Z-2000 3193-x1		
10	Амортизатор соединительной муфты насосного агрегата Corken FD-150		
11	Ротор 5240 насоса FD-150		
12	Вал с подшипниками 2758 и 2759 Corken FD-150 в сборе		
13	Лопатка насоса Z-2000 в комплекте (6 шт.)		
14	Торцевой узел насоса Z-2000		
15	Ротор с валом Z-2000		
16	Штифт лопатки Z – 2000 в комплекте (3 шт)		



2.4.2. Насосы для СУГ «PETROLAND» (Турция)

№	Наименование	Производительность, л/мм	Оборотов в мин
1	Турбинный насос PF 150	до 120	до 3500
2	Турбинный насос PV 200	до 297	до 750



2.4.3. Насосы для СУГ «Blackmer» (США)

№	Наименование	Производительность, л/мм	Оборотов в мин
1	Насос Blackmer LGL 1,5	до 125	до 1750
2	Насос Blackmer LGL 2	до 254	до 750
3	Насос Blackmer LGL 3	до 503	до 750



2.4.4. Насосы и насосные агрегаты для СУГ «НСВГ» (GT7, Россия)

№	Наименование	Производительность, л/мм	Мощность двигателя, кВт
1	Насос НСВГ	от 20 до 85	7,5
2	Насосный агрегат НСВГ	от 20 до 85	7,5



2.5. Газораздаточные колонки

2.5.1. Колонки «ADAST» (Чехия)

№	Модель колонки для АГЗС	Выдача, л/м	Количество постов
1	ADAST 8991.622/LPG/V-Line POPULAR (дистанционное управление, корпус – н/ж сталь, дубль дисплей, морозостойкий шланг, пульт)	30-40	1
2	ADAST 8995.622/LPG/V – Line POPULAR (дистанционное управление, корпус – н/ж сталь, дубль дисплей, морозостойкий шланг, пульт.)	30-40	2
3	ADAST 8994.622/LPG/V – Line POPULAR (дистанционное управление, корпус – н/ж сталь, дубль дисплей, морозостойкий шланг, пульт.)	30-40	2
4	ADAST 8991.623/S – Line POPULAR (дистанционное управление, корпус – н/ж сталь, дубль дисплей, морозостойкий шланг, пульт.)	30-40	1



2.5.2. Колонки «ТОПАЗ» (Россия)

№	Модель колонки для АГЗС	Выдача, л/м	Количество постов
1	Топаз-610Г (двухсторонняя, с боковым подвесом шланга)	50	1
2	Топаз-110Г (двухсторонняя, корпус L-типа с боковым подвесом 1 шланга)	50	1
3	Топаз-410Г (двухсторонняя, корпус H-типа)	50	2
4	Топаз-210Г (двухсторонняя, корпус L-типа)	50	2



Топаз 410Г

2.5.3. Колонки «Технопроект» (Россия)

№	Модель колонки для АГЗС	Выдача, л/м	Количество постов
1	ТРК УЗСГ – 01-1 (1-строчная индикация, h=1250мм)	45	1
2	ТРК УЗСГ – 01-1Е (3х-строчная индикация, h=1250мм)	45	1
3	ТРК УЗСГ – 01-2Е (3х-строчная индикация, h=1250мм)	45	2
4	ТРК УЗСГ – 01-1ЕН (3х-строчная индикация, корпус – нержавеющая сталь, h=1250мм)	45	1
5	ТРК УЗСГ – 01-2ЕН (3х-строчная индикация, корпус – нержавеющая сталь, h=1250мм)	45	2



УЗСГ-01-1Е

6	ТРК УЗСГ – 01-2ЕВ2 (3х-строчная индикация, корпус – окрашенный, сдвоенная индикация, h=1250мм)	45	2
7	ТРК УЗСГ – 01-1Н (1-строчная индикация, корпус – нержавеющая сталь, h=1240мм)	45	1
8	ТРК УЗСГ – 01-2Н (1-строчная индикация, корпус – нержавеющая сталь, h=1240мм)	45	2
9	ТРК УЗСГ – 01-1ЕМ1 (3х-строчная индикация, корпус – окрашенный, h=1500 мм)	45	1
10	ТРК УЗСГ – 01-2ЕМ1 (3х-строчная индикация, корпус – окрашенный, h=1500 мм)	45	2
11	ТРК УЗСГ – 01-1ЕМ (3х-строчная индикация, корпус – окрашенный, нержавеющая сталь, h=1240 мм)	45	1
12	ТРК УЗСГ – 01-2ЕМ (3х-строчная индикация, корпус – окрашенный, нержавеющая сталь, h=1240 мм)	45	2
13	ТРК УЗСГ – 01-1ЕВ (3х-строчная индикация, корпус – окрашенный, h=1550 мм)	45	1
14	ТРК УЗСГ – 01-2ЕВ (3х-строчная индикация, корпус – окрашенный, h=1550 мм)	45	2



УЗСГ-01-2ЕВ2



УЗСГ-01-1ЕМ1

2.6. Уровнемеры для АГЗС

№	Наименование	Диапазон измерения уровня СУГ, мм	Количество резервуаров
1	Уровнемер механический REGO	2 000	
2	Уровнемер СТРУНА+ (с 1-2 зондами)	от 200 до 4000	1
3			2
4	Уровнемер ПМП-118 СЕНС	до 6000	1
5	Уровнемер – плотномер ПМП-201 СЕНС		1
6	Уровнемер ПМП- 201 СЕНС		1
7	Уровнемер VEEDER- ROOT TLS2 (с одним зондом)	от 30 до 2000	
8	Уровнемер VEEDER- ROOT TLS2 (с двумя зондами)		



Уровнемер механический REGO



Уровнемер СТРУНА+

2.7. Рукава РВД, муфты, краны для АГЗС

2.7.1. Рукава РВД «SEMPERIT» (Австрия)

№	Наименование	Ø, мм
Рукава для ГРК		
1	Рукав высокого давления SEMPERIT, L=3м	16
2	Рукав высокого давления SEMPERIT, L=4м	16
3	Рукав высокого давления SEMPERIT, L=5м	16
4	Рукав высокого давления SEMPERIT, L=6м	16
5	Рукав высокого давления SEMPERIT, L=7м	16
6	Рукав высокого давления SEMPERIT, L=8м	16
7	Рукав высокого давления SEMPERIT, L=9м	16
8	Рукав высокого давления SEMPERIT, L=10м	16
Рукава для газовозов		
1	Рукав РВД GAS – 1 SEMPERIT, L=3м	38
2	Рукав РВД GAS – 1 SEMPERIT, L=4м	38
3	Рукав РВД GAS – 1 SEMPERIT, L=5м	38
4	Рукав РВД GAS – 1 SEMPERIT, L=6м	38
5	Рукав РВД GAS – 1 SEMPERIT, L=7м	38
6	Рукав РВД GAS – 1 SEMPERIT, L=8м	38
7	Рукав РВД GAS – 1 SEMPERIT, L=9м	38
8	Рукав РВД GAS – 1 SEMPERIT, L=10м	38
9	Рукав РВД GAS – 1 SEMPERIT, L=11м	38
10	Рукав РВД GAS – 1 SEMPERIT, L=12м	38
11	Рукав РВД GAS – 1 SEMPERIT, L=13м	38
12	Рукав РВД GAS – 1 SEMPERIT, L=14м	38
13	Рукав РВД GAS – 1 SEMPERIT, L=15м	38
14	Рукав РВД GAS – 1 SEMPERIT, L=16м	38
15	Рукав РВД GAS – 1 SEMPERIT, L=17м	38
16	Рукав РВД GAS – 1 SEMPERIT, L=18м	38
17	Рукав РВД GAS – 1 SEMPERIT, L=19м	38
18	Рукав РВД GAS – 1 SEMPERIT, L=20м	38

SEMPERIT



Рукав высокого давления SEMPERIT



Рукав РВД GAS-1 SEMPERIT



Рукав РВД GAS-1 SEMPERIT

2.7.2. Рукава, муфты «Технопроект» (Россия)

№	Наименование	Ø, мм
Рукава для ГРК		
1	Рукав заправочный с наконечниками для УЗСГ (4,5 м)	12
Запчасти для ГРК		
1	Разрывная муфта (в сборе)	

ТЕХНО
ПРОЕКТ

2.7.3. Краны, муфты «OPW» (Чехия)

№	Артикул	Наименование	Ø, мм
Краны для ГРК			
1	OT300B (ТЗВ)	Кран газораздаточный OPW-BREVETTI	1"
Муфты для ГРК			
1	OAS400	Муфта разрывная многоразовая (с тросиком)	3/4"
2	OC123	Муфта разрывная одноразовая	3/4"
3	OC126	Корпус муфты разрывной одноразовой	3/4"

OPW



Кран газораздаточный OPW



Муфта разрывная многоразовая

2.7.4. Краны, запчасти для крана «INC» (Турция)

№	Наименование	Ø, мм
1	Кран газораздаточный VENGO/INC LPG модель 2199	1"
2	Цанга зажимная для крана газозаправочного VENGO/INC LPG модель 2199	
3	Рычаг крана VENGO/INC	
4	Гильза крана (латунь) VENGO/INC	
5	Ввинчиваемая головка клапана VENGO/INC	
6	Фиксатор рычага в сборе VENGO/INC	
7	Уплотнение носика крана VENGO/INC	
8	Уплотнение запорного клапана VENGO/INC	

INC
PREFER THE EXCELLENCE

Кран газораздаточный VENGO/INC LPG модель 2199

2.7.5. Краны, муфты «Gaslin» (Турция)

№	Артикул	Наименование	Ø, мм
Краны для ГРК			
1	STR-LIN 622	Пистолет топливозадаточный Gaslin	1"
Муфты для ГРК			
1	GSL-621	Муфта разрывная	



Пистолет топливозадаточный Gaslin



2.7.6. Муфта «REGO» (США)

№	Артикул	Наименование	Ø, мм
1	A2141A6L	Муфта разрывная многоразовая REGO (с тросиком)	3/4"

3. ОБОРУДОВАНИЕ ДЛЯ ГНС

3.1. Компрессоры для СУГ

3.1.1. Компрессоры «Blackmer» (США)

№	Артикул	Наименование	Произв., м³/ч	Мощн., кВт
1	LB 161CO	Компрессор LB 161-CO*	3,4-28	6
2	LB 161-LU	Компрессорный агрегат LB 161-LU*		
3	LB 361CO	Компрессор LB 361-CO*	7,3-60,3	11
4	LB 361-LU	Компрессорный агрегат LB 361-LU*		
5	LB 601-CO	Компрессор LB 601-CO*	13,1-107,9	30
6	LB 601-LU	Компрессорный агрегат LB 601-LU*		
7	LB 942-LU	Компрессор LB 942-CO*	25,38-209	37
8	LB 942-LW	Компрессорный агрегат LB 942-LW		



* ВАРИАНТЫ КОМПЛЕКТАЦИЙ:

«CO» - только компрессор.

«LU» - установка для перекачивания жидкости/улавливания паров: компрессор, манометры, основание, клино-ремен. передачи, регулир. станина для двигателя (без двигателя), приёмный фильтр, 4-х ходовой кран, внутр. трубная обвязка, определитель жидкости с механич. поплавком.

3.1.2. Компрессоры «CORKEN» (США)

№	Артикул	Наименование	Произв., м³/ч	Мощн., кВт
1	Corken 91-107	Компрессор Corken 91	6,8-14,1	5,6
2	Corken 291-107	Компрессор Corken 291	23,1-28	11
3	Corken 491-107	Компрессор Corken 491	29,2-60,3	11
4	Corken 691-107	Компрессор Corken 691	49,6-102,3	26,1
5	Corken 91-107A	Компрессор Corken 91	6,8-14,1	5,6
6	Corken 291-107A	Компрессор Corken 291	23,1-28	11
7	Corken 491-107A	Компрессор Corken 491	29,2-60,3	11
8	Corken 691-107A	Компрессор Corken 691	49,6-102,3	26,1
9	Corken 891-107B	Компрессор Corken D891	96,2 - 216,8	34



4. ОБОРУДОВАНИЕ ДЛЯ АГНКС

4.1. Колонки «ADAST» (Чехия)

№	Модель колонки	Выдача, кг/мин	Кол-во сортов	Кол-во постов
1	V-line Major CNG, для метана	30...70	1	1-2
2	Карта V-line Major CNG, для метана	30...70	1	1-2



V-line Major CNG

5. ОБОРУДОВАНИЕ ПО ДОПОГ

№	Наименование
1	Лента светоотражающая самоклеящаяся желтая
2	Лента Reflexite® VC104+ Tanker Stickers
3	Набор наклеек «Огнеопасно» светоотражающий фон
4	Сорбирующий Бон
5	Главный выключатель аккумуляторной батареи IP65 (12В, 150А)
6	Главный выключатель аккумуляторной батареи IP65 (24В, 150А)
7	Защита главного выключателя массы
8	Держатель для знака «Опасный груз»
9	Раствор PLUM АЙ ВОСС 4691
10	Аварийный Жилет
11	Каска Защитная
12	Ключи гаечные КГД
13	Кожух защитный выключателя массы
14	Кронштейн противооткатного упора
15	Лента красно-белая
16	Лицевая часть для противогаса БРИЗ
17	Лопата Искробезопасная
18	Маяк импульсный МИМ 06 (на магните)
19	Маяк проблесковый МП 03.24 автожелтый
20	Наклейка «МАССА»
21	Наклейка «ABS»
22	Наклейка «Вещество, перевозимое при повышенной температуре»
23	Наклейка «Заземление»
24	Наклейка «Класс опасности 5.1. Окисляющие вещества»
25	Наклейка «Класс опасности 6.1. Токсичные вещества»
26	Наклейка «Песок»
27	Наклейка «При наполнении топливом автоцистерна должна быть заземлена»
28	Огнетушитель порошковый ОП-2
29	Огнетушитель порошковый ОП-6
30	Очки защитные (закрытые)
31	Полотно противопожарное ПП-1-600 (кошма пожарная)
32	Сапоги ПВХ КЩС
33	Сорбент
34	Сумка ADR



5. ОБОРУДОВАНИЕ ПО ДОПОГ

№	Наименование
35	Табличка ОПАСНЫЙ ГРУЗ «23-1978. ПРОПАН»
36	Тумблер электропитания ON-OFF
37	Удерживающая страховочная привязь УСП 2АЖ
38	Фартук защитный (прорезиненный)
39	Фильтр для противогаса комбинированный «Бриз-3001»
40	Фонарь искробезопасный обрезиненный
41	Ящик для песка
42	Табличка ОПАСНЫЙ ГРУЗ ДОПОГ «23-1965. ГАЗ»
43	Ящик для сбора нефтепродуктов
44	Знак бензовоза «Опасный груз» ДОПОГ, дизтопливо 1202
45	Знак бензовоза «Опасный груз» ДОПОГ, бензин 1203
46	Знак бензовоза «Опасный груз» ДОПОГ, бензин/дизельное топливо
47	Знак «Вещество опасное для окружающей среды»
48	Знак опасности «Легковоспламеняющиеся газы (№2)»
49	Маяк проблесковый С12 21М
50	Искрогаситель ИГС-45
51	Маяк проблесковый С 24 21 (24В)
52	Искрогаситель ИГС-50
53	Маяк импульсный МИМ 05 автожелтый
54	Искрогаситель ИГС-55
55	Маяк аварийной остановки АИ-01 (автономный), с элементом питания
56	Искрогаситель ИГС-100
57	Искрогаситель ИГС-180
58	Искрогаситель ИГС-170
59	Искрогаситель ИГС-160
60	Искрогаситель ИГС-150
61	Искрогаситель ИГС-130
62	Искрогаситель ИГС-115
63	Искрогаситель ИГС-90
64	Искрогаситель ИГС-80
65	Искрогаситель ИГС-75
66	Искрогаситель ИГС-65
67	Искрогаситель ИГС-60
68	Искрогаситель ИСГ-45



№	Наименование
69	Искрогаситель ИСГ -50
70	Искрогаситель ИСГ -55
71	Искрогаситель ИСГ -60
72	Искрогаситель ИСГ-65
73	Искрогаситель ИСГ-70
74	Искрогаситель ИСГ-75
75	Искрогаситель ИСГ-80
76	Искрогаситель ИСГ-90
77	Искрогаситель ИСГ-100
78	Искрогаситель ИСГ-110
79	Искрогаситель ИСГ-115
80	Искрогаситель ИСГ-120
81	Искрогаситель ИСГ-125
82	Искрогаситель ИСГ-130
83	Маяк аварийной остановки АИП-1
84	Искрогаситель ИГС-110
85	Маяк светодиодный Е7У
86	Искрогаситель ИГС-120
87	Маяк проблесковый с галогеновой лампой, J200 (12В)
88	Маяк проблесковый с галогеновой лампой, J200 (24В)
89	Знак опасности с собственной опорой
90	Дорожный сигнальный конус
91	Упор противооткатный
92	Пенал для огнетушителя
93	Пенал для огнетушителя
94	Держатель для знака «Опасный груз»
95	Дренажная ловушка
96	Комплект для перевозки опасных грузов
97	Аптечка для перевозок опасных грузов
98	Письменная инструкция по ДОПОГ



6. БЫСТРОРАЗЪЁМНЫЕ СОЕДИНЕНИЯ

№	Наименование	Ø, мм
1	Камлок алюминиевый A-050	13
2	Камлок алюминиевый A-075	20
3	Камлок алюминиевый A-100	25
4	Камлок алюминиевый A-125	32
5	Камлок алюминиевый A-150	38
6	Камлок алюминиевый A-200	50
7	Камлок алюминиевый A-250	63
8	Камлок алюминиевый A-300	75
9	Камлок алюминиевый A-400	100
10	Камлок алюминиевый A-500	125
11	Камлок алюминиевый A-600	150
12	Камлок алюминиевый B-050	13
13	Камлок алюминиевый B-075	20
14	Камлок алюминиевый B-100	25
15	Камлок алюминиевый B-125	32
16	Камлок алюминиевый B-150	38
17	Камлок алюминиевый B-200	50
18	Камлок алюминиевый B-250	63
19	Камлок алюминиевый B-300	75
20	Камлок алюминиевый B-400	100
21	Камлок алюминиевый C-050	13
22	Камлок алюминиевый C-075	20
23	Камлок алюминиевый C-100	25
24	Камлок алюминиевый C-125	32
25	Камлок алюминиевый C-150	38
26	Камлок алюминиевый C-200	50
27	Камлок алюминиевый C-250	63
28	Камлок алюминиевый C-300	75
29	Камлок алюминиевый C-400	100
30	Камлок алюминиевый C-500	125
31	Камлок алюминиевый C-600	150
32	Камлок алюминиевый D-050	13
33	Камлок алюминиевый D-075	20
34	Камлок алюминиевый D-100	25



№	Наименование	Ø, мм
35	Камлок алюминиевый D-125	32
36	Камлок алюминиевый D-150	38
37	Камлок алюминиевый D-200	50
38	Камлок алюминиевый D-250	63
39	Камлок алюминиевый D-300	75
40	Камлок алюминиевый D-400	100
41	Камлок алюминиевый E-050	13
42	Камлок алюминиевый E-075	20
43	Камлок алюминиевый E-100	25
44	Камлок алюминиевый E-125	32
45	Камлок алюминиевый E-150	38
46	Камлок алюминиевый E-200	50
47	Камлок алюминиевый E-250	63
48	Камлок алюминиевый E-300	75
49	Камлок алюминиевый E-400	100
50	Камлок алюминиевый E-500	125
51	Камлок алюминиевый E-600	150
53	Камлок алюминиевый F-050	13
54	Камлок алюминиевый F-075	20
56	Камлок алюминиевый F-100	25
57	Камлок алюминиевый F-125	32
58	Камлок алюминиевый F-150	38
59	Камлок алюминиевый F-200	50
60	Камлок алюминиевый F-250	63
61	Камлок алюминиевый F-300	75
62	Камлок алюминиевый F-400	100
63	Камлок алюминиевый F-500	125
64	Камлок алюминиевый с фланцем FA-200	50
65	Камлок алюминиевый с фланцем FA-300	75
66	Камлок алюминиевый с фланцем FA-400	100
67	Камлок алюминиевый с фланцем FC-200	50
68	Камлок алюминиевый с фланцем FC-300	75
69	Камлок алюминиевый с фланцем FC-400	100
70	Камлок алюминиевый DC-050	13
71	Камлок алюминиевый DC-075	20



№	Наименование	Ø, мм
72	Камлок алюминиевый DC-100	25
73	Камлок алюминиевый DC-125	32
74	Камлок алюминиевый DC-150	38
75	Камлок алюминиевый DC-200	50
76	Камлок алюминиевый DC-250	63
77	Камлок алюминиевый DC-300	75
78	Камлок алюминиевый DC-400	100
79	Камлок алюминиевый DP-050	13
80	Камлок алюминиевый DP-075	20
81	Камлок алюминиевый DP-100	25
82	Камлок алюминиевый DP-125	32
83	Камлок алюминиевый DP-150	38
84	Камлок алюминиевый DP-200	50
85	Камлок алюминиевый DP-250	63
86	Камлок алюминиевый DP-300	75
87	Камлок алюминиевый DP-400	100
88	Камлок алюминиевый DP-500	125
89	Быстроразъемное соединение МК 80 BR	
90	Быстроразъемное соединение MKS 80	
91	Быстроразъемное соединение VK 80 BR	
92	Быстроразъемное соединение VKS 80 BR	
93	Кольцо уплотнительное для БРС	20
94		38
95		32
96		25
97		13
98		65
99		50
100		75
101	100	



Центральный офис

108811, г. Москва, бизнес-парк «Румянцево», корпус Г, офисный подъезд 12, офис 414
8(800) 222-44-52, +7(495) 240 52 52/53, sales@vengo-trade.ru, www.vengo-trade.ru

Филиал «Саратов»

413114, Саратовская обл., г. Энгельс, Марковский проспект, д. 24 Б
8(800) 222-44-52, +7(927) 278 00 08, saratov@vengo-trade.ru

Филиал «Новосибирск»

630088, г. Новосибирск, ул. Сибиряков-Гвардейцев, д. 49 А, офис 313
8(800) 222-44-52, +7(913) 390 77 22, vengo-nsk@vengo-trade.ru